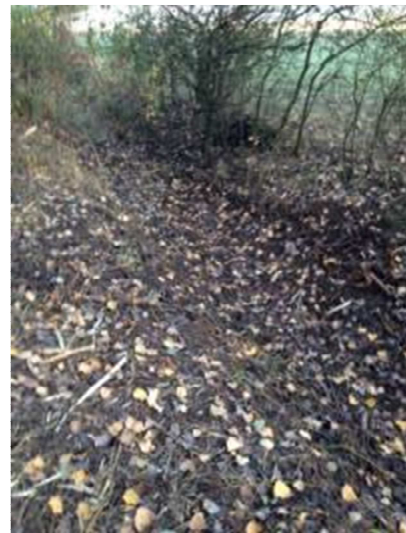
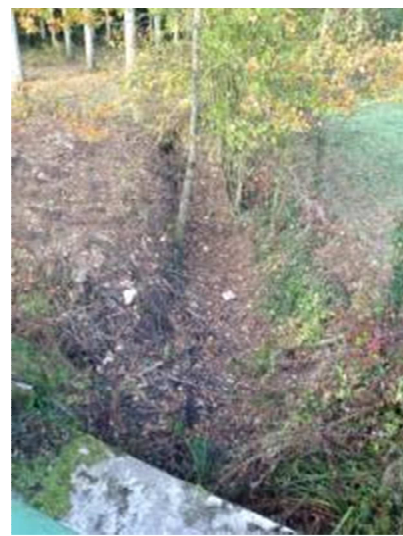


ASA de la Basse Sormonne - Tranche 2018
Travaux de restauration de la noue HLM-Haudrecy



Observation : Buissons de saule fortement développés dans le lit créant de multiples freins à l'écoulement ;
Intervention : extraction des sujets implantés dans le lit et reprofilage du fond pour faciliter la circulation des eaux.



ASA de la Basse Sormonne - Tranche 2018 Travaux de restauration du ru de Belval



Observation : secteur piétiné présentant une surlargeur ;

Intervention : extraction des matériaux du lit, apport de matériaux pour reconstituer le lit du cours d'eau et mise en place d'un substrat dans le fond du lit. Installation de clôtures et de plantations.

Observation : végétation arbustive et arborescente développée sur le lit du ruisseau.

Intervention : coupe et extraction de la végétation pour permettre de rouvrir le milieu. Installation de clôtures



Photo 1



Photo 2



Photo 3

Observation :

Photo 1 & 2 secteur piétiné, dont le lit d'étiage présente une largeur correcte.

Intervention :

Photo 3 : reprofilage léger du cours d'eau est apport de matériaux afin e reconstituer le substrat. Installation de clôtures et de plantations.