

ASA Du Ruisseau de Saulces
Entretien et Aménagement 2012 : La Saulces

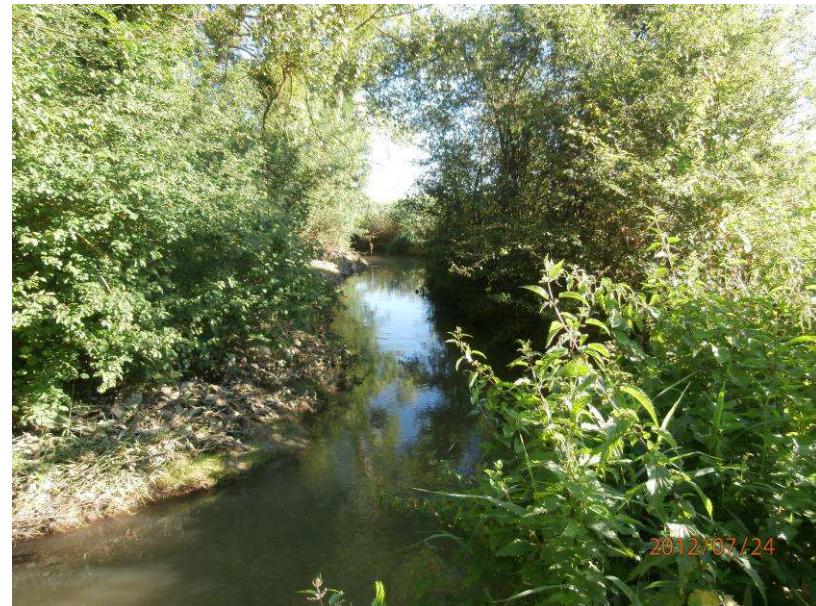


Avant : Présence d'arbre éclaté et couché recouvrant le lit de la rivière et créant des embâcles.
Après : Coupe et retrait de l'encombre. Maintien du saule en têtard.

ASA Du Ruisseau de Saulces
Entretien et Aménagement 2012 : La Saulces



Avant : Présence de végétation buissonnante (saule principalement ainsi que de l'aubépine, prunellier, érable...) recouvrant le lit de la rivière.
Après : Coupe de la végétation buissonnante et apport de lumière par réouverture du milieu.

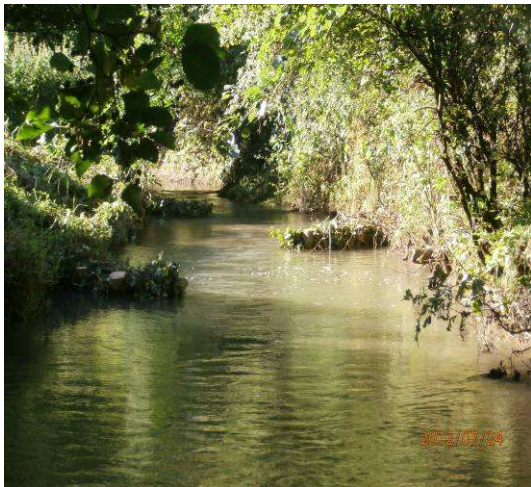


**ASA Du Ruisseau de Saulces
Entretien et Aménagement 2012 : La Saulces**



Avant : zones de surlargeur localisées présentant de faibles écoulements :

Après : Réalisation de banquettes peignes et déflecteurs afin de diminuer la largeur de la lame d'eau d'étiage et permettre de diversifier les écoulements.



ASA Du Ruisseau de Saulces
Entretien et Aménagement 2012 : Ruisseau du Pré des Champs



Avant : Végétation buissonnante fortement développée refermant le lit du ruisseau. Existence de zones de surlargeur peu diversifiées et présentant de faibles écoulements.

Après : coupe sélective de la végétation et réalisation d'aménagements en technique végétale et minérale afin de diversifier le milieu et les écoulements.

