

**ASA de la Dyonne et du Plumion
Entretien et aménagement
Travaux 2014**



Cépées d'aulnes implantées en pied de berge.
Sélection dans les brins à réaliser



Réalisation de sélection dans les cépées afin de rouvrir le milieu tout en conservant un aspect de voûte.

**ASA de la Dyonne et du Plumion
Entretien et aménagement
Travaux 2014**



Végétation buissonnante perchée retombant dans le lit de la rivière. A Couper et extraire

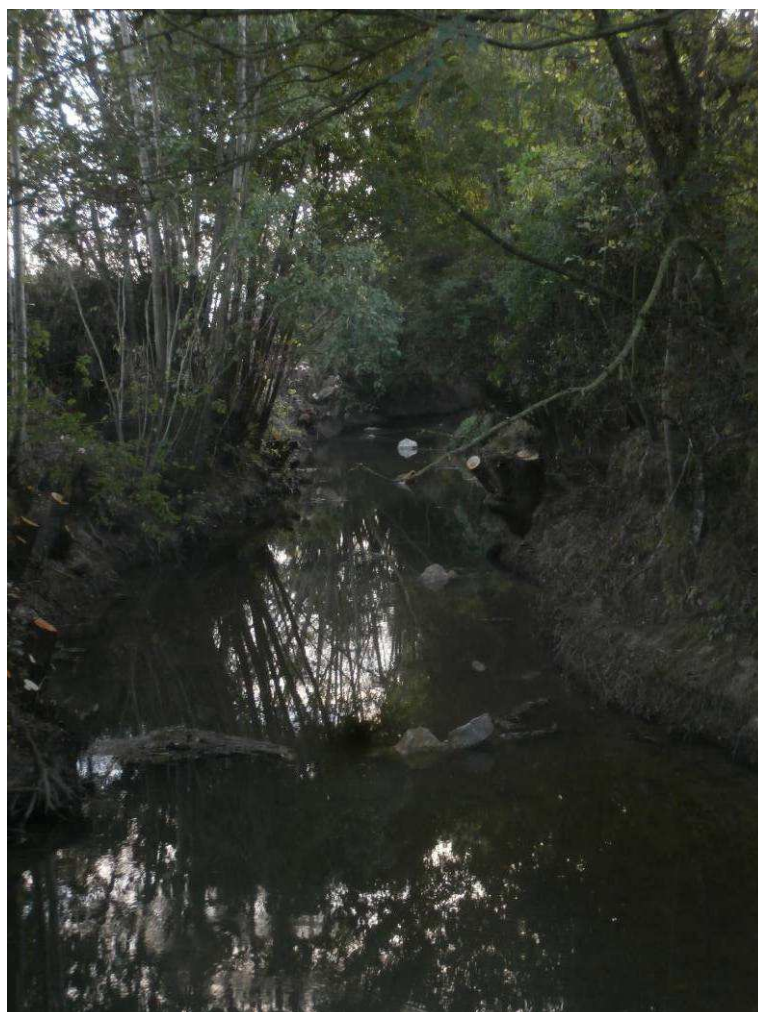


Coupe des buissonnants ainsi que de quelques aulnes afin de rouvrir le milieu et extraire les sujets ayant chutés dans le lit.

**ASA de la Dyonne et du Plumion
Entretien et aménagement
Travaux 2014**



Secteur homogène à diversifier par la mise en place de blocs en alternance



Diversification du milieu avec mise en place de blocs.

**ASA de la Dyonne et du Plumion
Entretien et aménagement
Travaux 2014**



Observation d'une banquette d'argile en rive droite : création d'un seuil de fond afin de limiter l'érosion du lit et permettre le blocage du substrat



Réalisation d'un seuil de fond afin de permettre de bloquer le substrat « lessivé ».