

ASA Du Bourgeron Travaux d'aménagement Tranche 2016

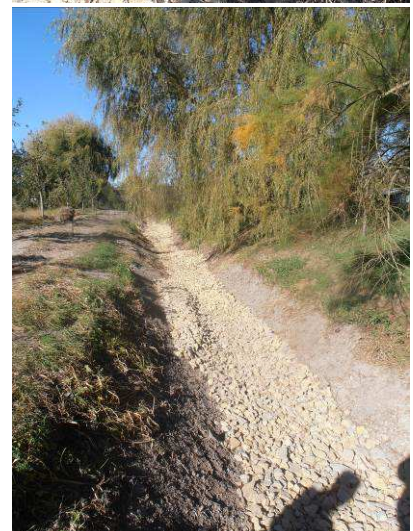


Constat : Présence de secteur en surlargeur ou dont les aménagements minéraux précédant ont été modifiés ;
Intervention : Restauration des anciens aménagements et réalisation de banquettes minérales ou végétales afin de réduire la section d'écoulement et diversifiés ces secteurs.

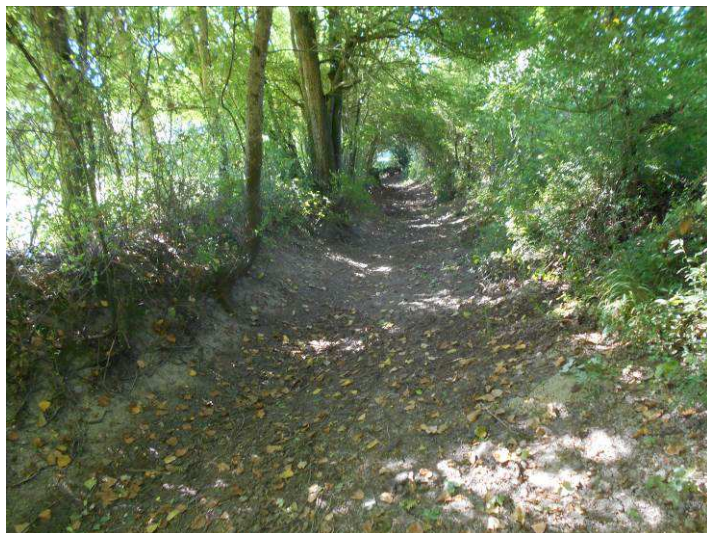


Constat : Présence de massettes fortement développées dans le lit du cours d'eau créant un véritable barrage aux écoulements ;

Intervention : réalisation d'un désencombrement du lit du ruisseau sur 80 m (extraction des sédiments s'étant accumulés dans la végétation et ayant créé un amoncellement ainsi que des rhizomes des typha afin de stopper leur développement) + reconstitution d'un lit avec des matériaux d'apport. Réalisation de banquettes minérales en surépaisseur pour permettre de diversifier les écoulements sur ce secteur.

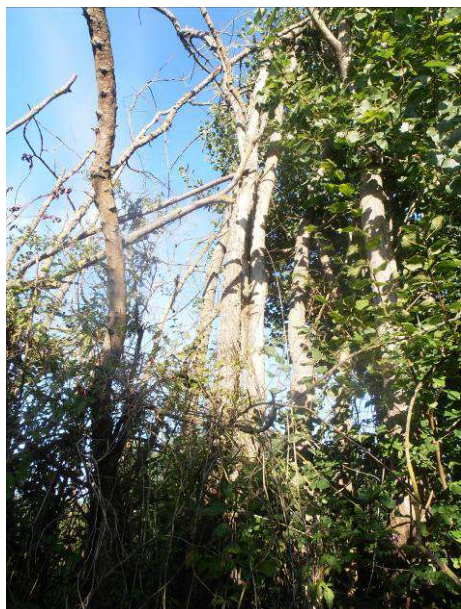


ASA Du Bourgeron
Travaux d'aménagement
Tranche 2016



Constat : Présence de végétation recouvrant le lit, obstruant parfois l'écoulement et créant ponctuellement des retenues d'eau (branchages, souches) ;

Intervention : coupe et extraction de la végétation, maintien d'un aspect voûte



Constat : Cépées ou sujets individuels morts sur pied ou tombés dans le lit du cours d'eau ;

Intervention : coupe et extraction des sujets morts et/ou chutés dans le lit.



Constat : Présence de divers encombres dans le lit du ruisseau pouvant créer ponctuellement des retenues d'eau (branchages...) ;

Intervention : Extraction des encombres à l'écoulement.