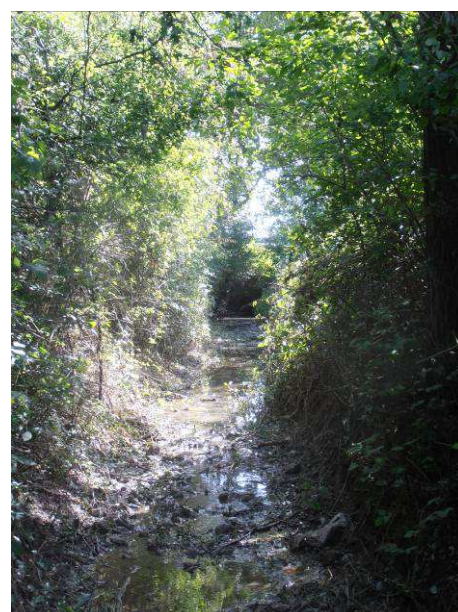


**ASA Du Bourgeron  
Travaux d'entretien et d'aménagement  
Tranche 2014**



**Constat :** Présence de végétation recouvrant le lit, obstruant l'écoulement et créant ponctuellement des retenues d'eau (branchages, souches).

**Intervention :** coupe de la végétation afin de restaurer les écoulements et rouvrir le milieu.

# ASA Du Bourgeron Travaux d'entretien et d'aménagement Tranche 2014



**Constat :** Zone d'écoulement faible et homogène avec présence de colmatage important sur certains tronçons ; présence de végétation recouvrant le lit et ayant tendance à fermer le milieu.

**Intervention :** création d'aménagement (peignes, déflecteurs) pour diversifier le secteur et permettre le décolmatage du fonds du lit facilitant la découverte du substrat sablo-graveleux.

+ Coupes ponctuelles sur la végétation arborescente (frênes) et arbustive (prunelliers, érable...)

