

**ASA DE LA BAR SUPERIEURE  
ENTRETIEN ET AMENAGEMENT  
TRANCHE 2011**



Prise de vue réalisée sur le pont entre Brioules et Châtillon / bar avant le démarrage du chantier. Recouvrement de la rivière par de la végétation buissonnante.



Prise de vue réalisée à la fin du chantier.  
Réouverture du milieu et facilitation de  
l'écoulement.

**ASA DE LA BAR SUPERIEURE  
ENTRETIEN ET AMENAGEMENT  
TRANCHE 2011**



Peupliers riverains du cours d'eau tombés pendant l'hiver 2010.



Coupe et extraction des arbres ainsi que des quelques buissonnants présents.

**ASA DE LA BAR SUPERIEURE  
ENTRETIEN ET AMENAGEMENT  
TRANCHE 2011**



Présence de buissonnants importante recouvrant la rivière et augmentant le risque d'encombres.



Coupe des branchages bas des végétaux buissonnants.

**ASA DE LA BAR SUPERIEURE  
ENTRETIEN ET AMENAGEMENT  
TRANCHE 2011**



Réalisation de peignes avec les produits issus de la coupe d'entretien. Ces peignes vont à longs termes se charger en limons créant par la suite des banquettes sur le cours d'eau permettant ainsi de diversifier les écoulements en diminuant la largeur de la lame d'eau.



**ASA DE LA BAR SUPERIEURE**  
**ENTRETIEN ET AMENAGEMENT**  
**TRANCHE 2011**



Colonisation du canal Marat par le cresson.

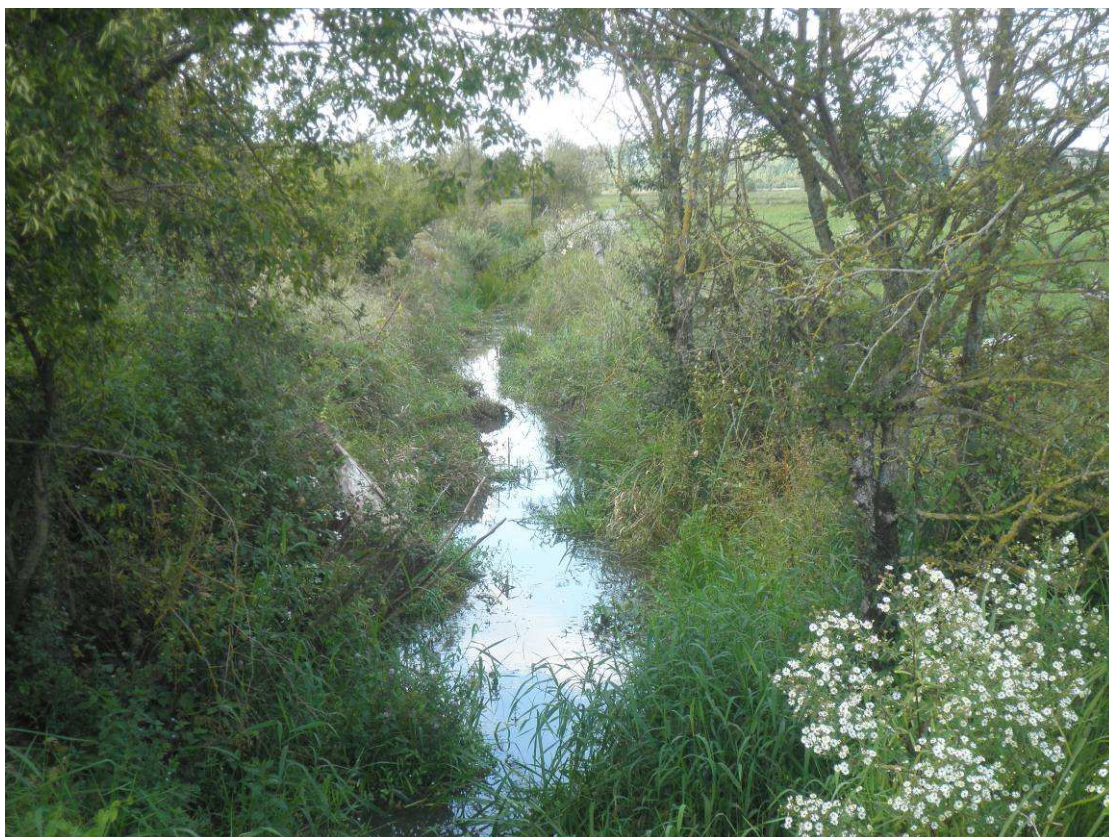


Réalisation de banquettes avec le cresson afin limiter la progression de l'espèce mais également dynamiser le cours d'eau en diversifiant les écoulements.

**ASA DE LA BAR SUPERIEURE  
ENTRETIEN ET AMENAGEMENT  
TRANCHE 2011**



Le ruisseau des Aulnois. Présence de cresson recouvrant la quasi-totalité du cours d'eau.



Vue du ruisseau des Aulnois après réalisation de banquettes avec le cresson. Les banquettes ont été réalisées en suivant le chenal d'écoulement naturel du ruisseau.