

**ASA DE LA BAR INFERIEURE
TRAVAUX 2011
BAR de Omicourt à Connages**



Cépée de saules à récupérer





Début d'embâcle en berge convexe : accentue érosion berge concave





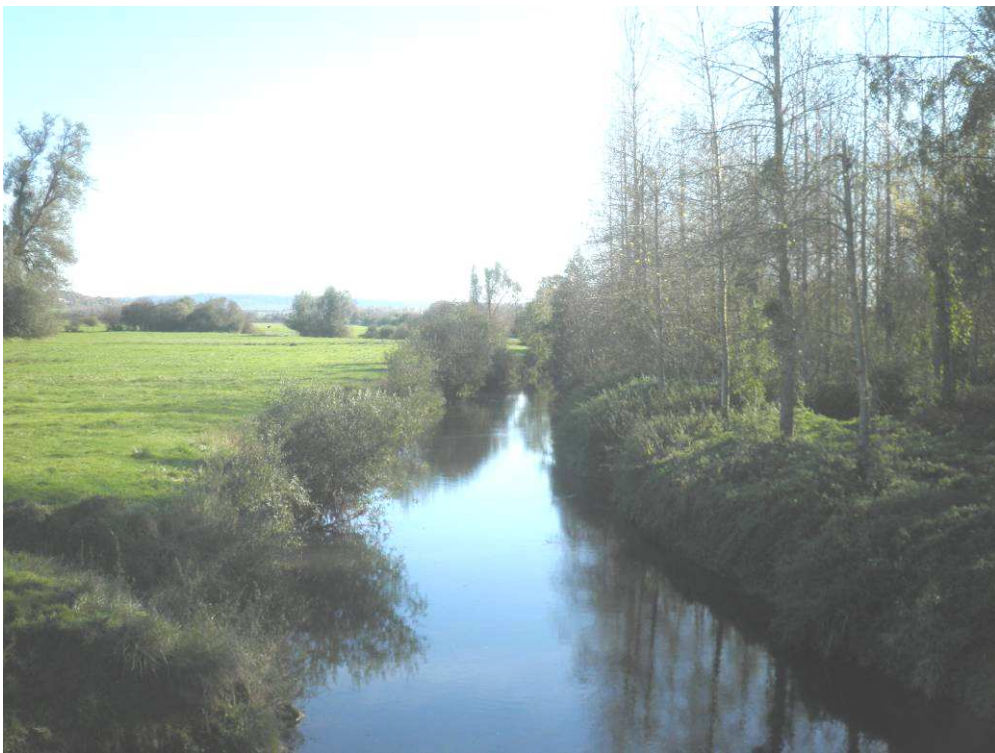
Saule buissonnant en amont de Connage en berge concave



Coupe sélective des brins peignes



Cépée de saule en amont de Omicourt à recéper



Cépée fortement coupée en raison de la présence du Pont de la RD en Aval



Mise en place de banquette peigne sur zone berge abrupte



Mise en place de bouture sur berges dénudées