

ASA de la Vallée de l'Agron
Travaux d'entretien de la Végétation
Tranche 2020 – Canal des Arches



Végétation buissonnante vieillissante et ayant tendance à retomber dans le lit créant des encombres à l'écoulement.

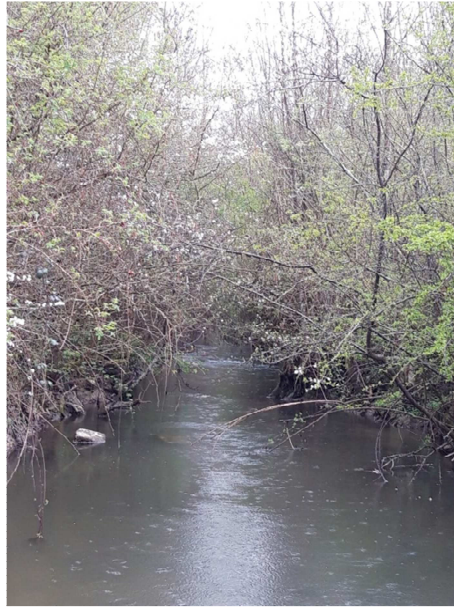


Présence de multiples embâcles dans le lit du ruisseau



Présence de barrages de castor ayant une influence sur le régime des eaux et un effet de colmatage sur la partie amont. Le ruisseau ne présente plus les faciès d'écoulement d'un ruisseau de 1^{ère} catégorie et a tendance à dégrader l'état du chemin riverain

ASA de la Vallée de l'Agron
Travaux d'entretien de la Végétation et restauration du lit mineur
Tranche 2019 – Canal des Arches



Ruisseau encaissé d'une largeur homogène ne présentant pas de diversité d'écoulement. Observation du bed rock.
Réalisation d'une recharge sur 20 cm d'épaisseur minimum avec disposition de manière aléatoire de zone de surépaisseur favorable à la diversité d'écoulement



Ph 1 : présence d'arbre basculant suite encaissement du lit.

Ph 2 et 3 : multiples encombres présents dans le lit du ruisseau qu'il faudra extraire.



Ph 4 et 5 : végétation buissonnante ayant tendance à recouvrir le ruisseau. Intervention de désencombrement à prévoir.

