

**ASA DE LA VALLEE DE L'AGRON**  
Travaux d'entretien et d'aménagement du Ruisseau du Moulin  
TRANCHE 2011



Présence d'un seuil servant de passage à gué mais quasi-infranchissable pour la faune piscicole.

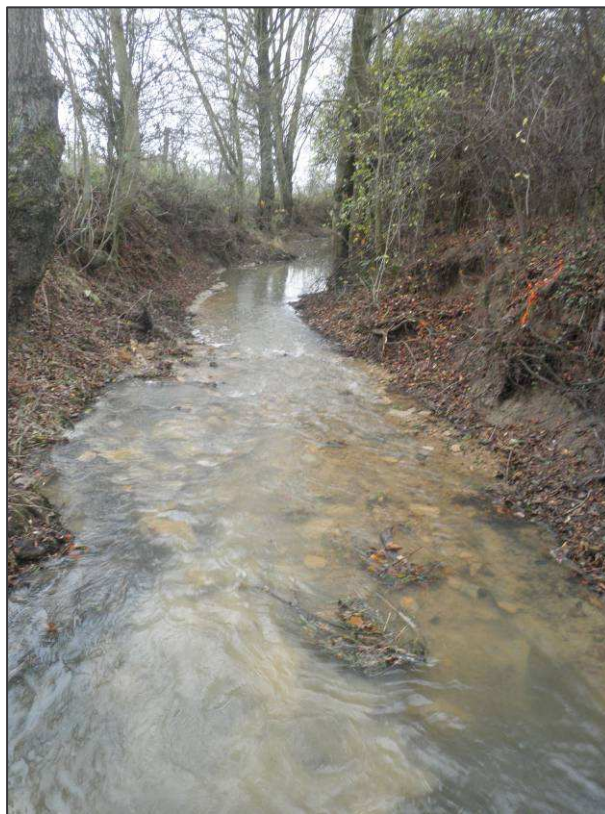


Allongement du seuil et création de fosse facilitant le franchissement des poissons.

**ASA DE LA VALLEE DE L'AGRON**  
Travaux d'entretien et d'aménagement du Ruisseau du Moulin  
TRANCHE 2011



Substrat disparu, la rivière coule sur la roche mère.



Restauration du lit de la rivière par apport de graviers.

**ASA DE LA VALLEE DE L'AGRON**  
Travaux d'entretien et d'aménagement du Ruisseau du Moulin  
TRANCHE 2011



Réalisation de radier courant rechargé en amont par du gravier afin de faciliter le dépôt de sédiments.



**ASA DE LA VALLEE DE L'AGRON**  
Travaux d'entretien et d'aménagement du Ruisseau du Moulin  
TRANCHE 2011



Têtes de peupliers tombées dans le lit de la rivière



Extraction des têtes de peupliers et réalisation d'un seuil de fond

**ASA DE LA VALLEE DE L'AGRON**  
Travaux d'entretien et d'aménagement du Ruisseau du Moulin  
TRANCHE 2011



Vieux saule têtard à restaurer



Saule restauré.