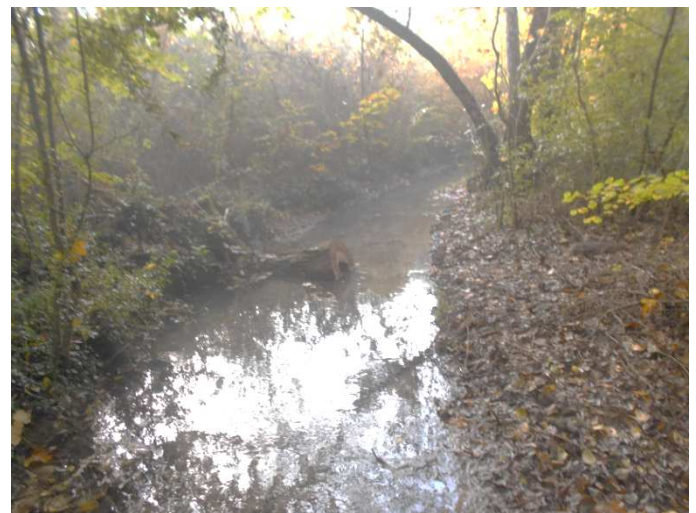


**ASA des 6 Communes**  
**Programme de restauration 2016**  
**Ruisseau de Saulces Champenoises**



Encombres sur le tronçon AB qui seront remaniés en aménagement ci-dessous



Arbre déraciné en travers du lit, coupé en partie afin de profiter de l'effet déflecteur et cache

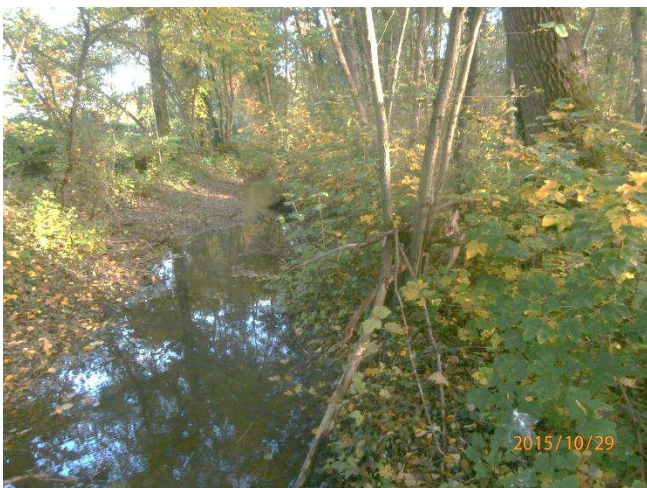


Pont Nuvant, début tronçon BC : chute de 60 cm limitant accès aux zones de sources : Projet recharge du lit par aval et recharge du radier pour créer un chenal étiage



Recharge en aval du Pont sur 50 ml

Tronçon BC

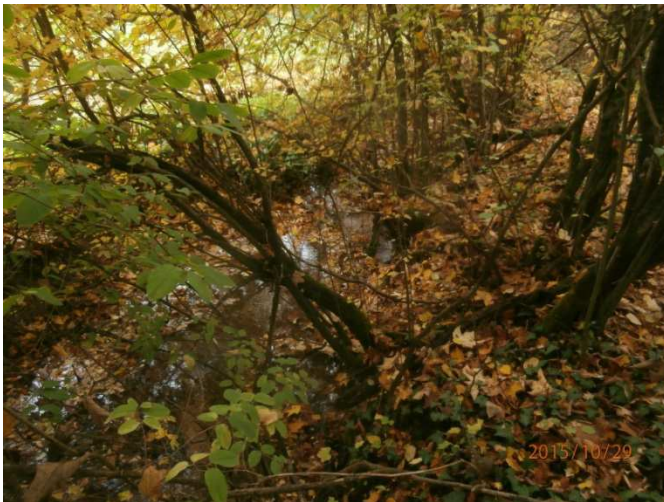


Zone 5 : Zone de surlargeur : installation banquette végétale, à noter effet immédiat retour du gravier



Zone jardin avec artificialisation de berge ; projet de renaturation des berges du ruisseau.

Réalisation : Extraction Tôles, talutage et apport de gravier



Zone refermée qui fera objet d'une coupe sélective et aménagement.

Réalisation ouverture et apport de gravier



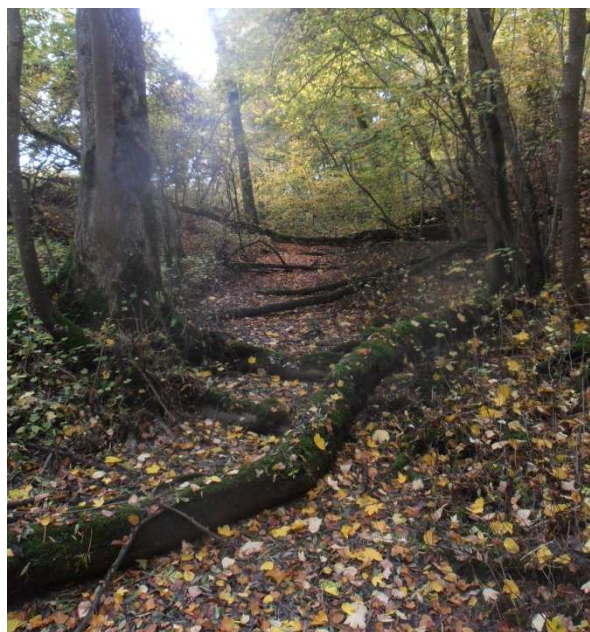


Réalisation de banquettes sur zone colmatée



Tronçon CD souche d'aulnes qui provoque un remous important en aval et colmatage amont : Projet simplement scalper racines d'aulne. Effet immédiat le ruisseau se chenalise de nouveau sur le gravier.

## Ruisseau du FAY



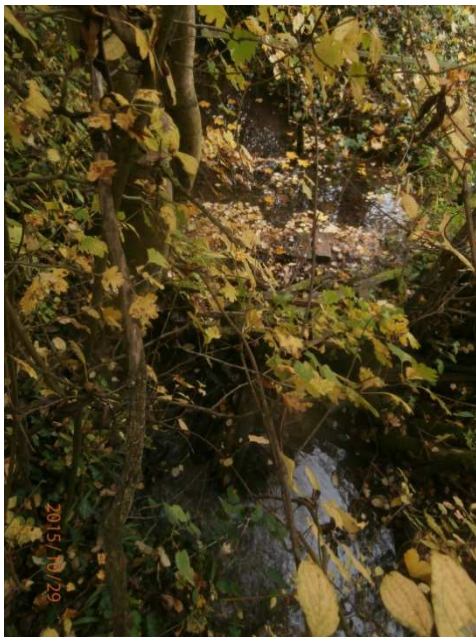
: Aval source Lit graveleux avec obstacles à la montaison, mais substrat favorable à la fraye en bonne condition d'eau.

Réalisation : simple désencombrement





Retrait encombrés et mise en place de banquettes pour réduire le lit et le décolmater



Point 6 : Barrage sauvage démonté, à noter que le gravier apparaît et offre un support pour la fraye de la truite de même qualité qu'au niveau de la source de la Saulces champenoises.

Ci-dessous embâcle à la confluence avec la saulces retiré et aménagements : retrouve un lit graveleux sur le Fay



## Ruisseau du Cabessant



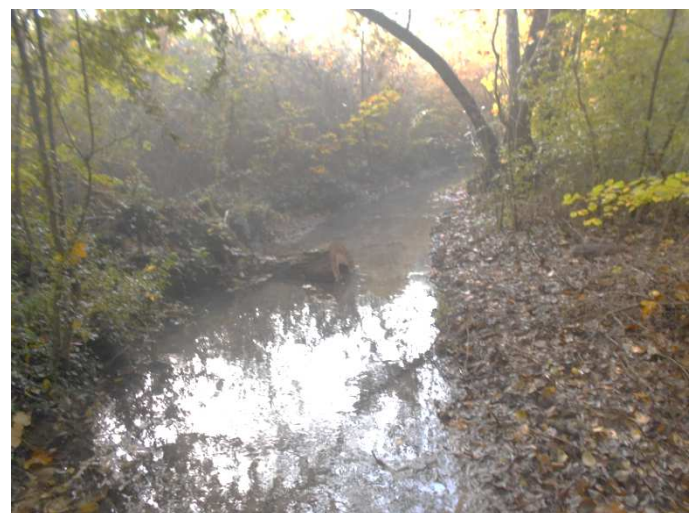
Ruisseau avec qq encombres au niveau des sources et végétation saule buissonnant qui banalise le milieu



**ASA des 6 Communes**  
**Programme de restauration 2016**  
**Ruisseau de Saulces Champenoises**



Encombres sur le tronçon AB qui seront remaniés en aménagement ci-dessous





Arbre déraciné en travers du lit, coupé en partie afin de profiter de l'effet déflecteur et cache

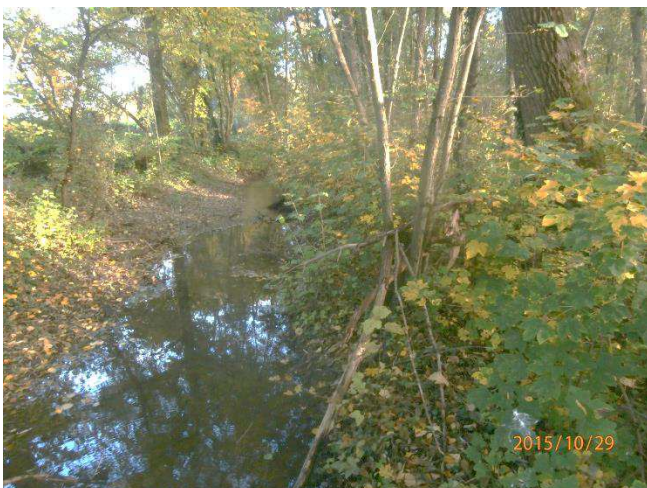


Pont Nuvant, début tronçon BC : chute de 60 cm limitant accès aux zones de sources : Projet recharge du lit par aval et recharge du radier pour créer un chenal étiage



Recharge en aval du Pont sur 50 ml

Tronçon BC

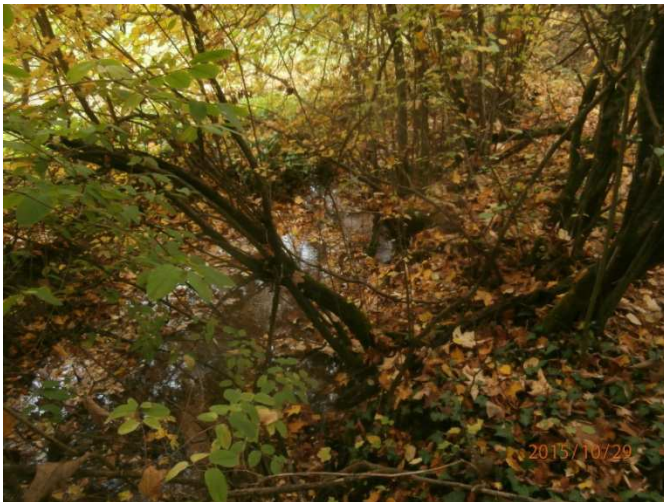


Zone 5 : Zone de surlargeur : installation banquette végétale, à noter effet immédiat retour du gravier



Zone jardin avec artificialisation de berge ; projet de renaturation des berges du ruisseau.

Réalisation : Extraction Tôles, talutage et apport de gravier



Zone refermée qui fera objet d'une coupe sélective et aménagement.

Réalisation ouverture et apport de gravier



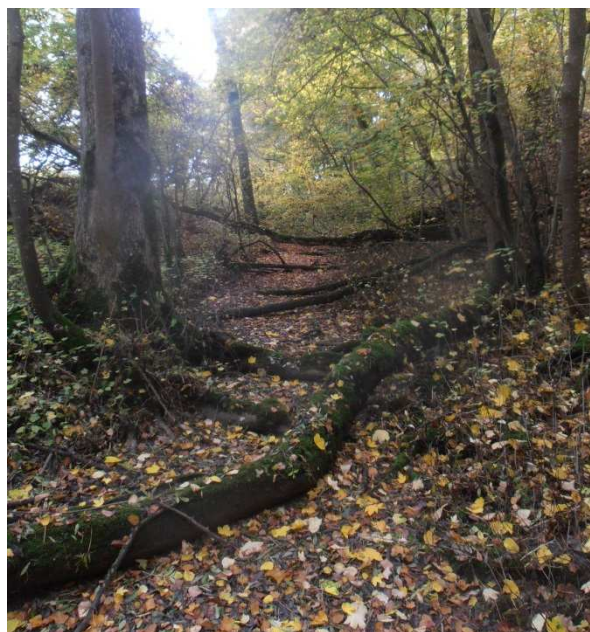


Réalisation de banquettes sur zone  
colmatée



Tronçon CD souche d'aulnes qui provoque un remous important en aval et colmatage  
amont : Projet simplement scalper racines d'aulne. Effet immédiat le ruisseau se  
chenalise de nouveau sur le gravier.

## Ruisseau du FAY



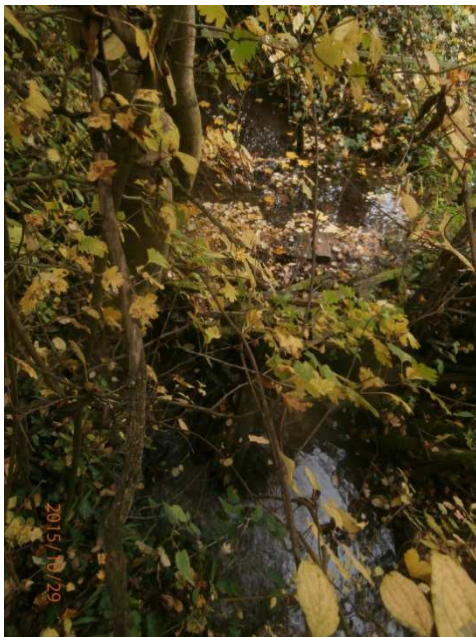
: Aval source Lit graveleux avec obstacles à la montaison, mais substrat favorable à la fraye en bonne condition d'eau.

Réalisation : simple désencombrement



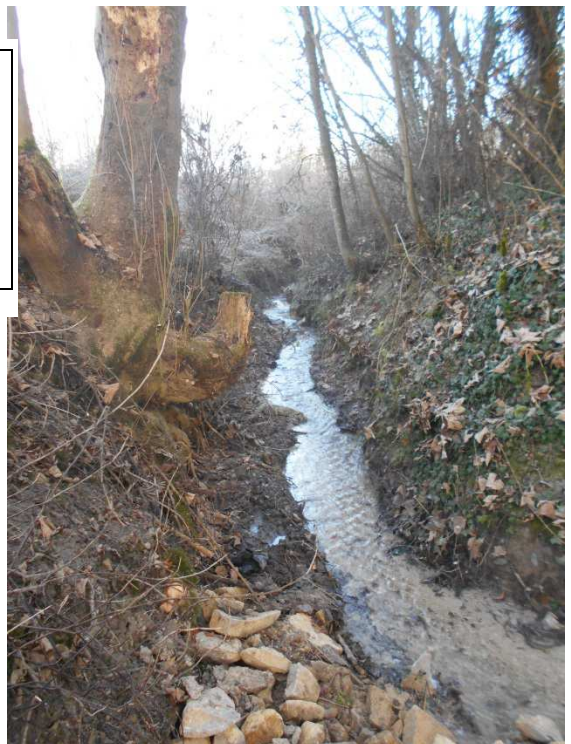


Retrait encombrés et mise en place de banquettes pour réduire le lit et le décolmater



Point 6 : Barrage sauvage démonté, à noter que le gravier apparaît et offre un support pour la fraye de la truite de même qualité qu'au niveau de la source de la Saulces champenoises.

Ci-dessous embâcle à la confluence avec la saulces retiré et aménagements : retrouve un lit graveleux sur le Fay



## Ruisseau du Cabessant



Ruisseau avec qq encombres au niveau des sources et végétation saule buissonnant qui banalise le milieu

