

**ASA des Six Communes
Travaux de restauration
Ruisseau Le Gobion
Tranche 2015**



Constat : Observation de plusieurs cépées de saules buissonnantes développées dans le lit du cours d'eau nuisant à l'écoulement.



Constat : Ruisseau colmaté présentant une surlargeur mais dont le gabarit est en train de se redessiner (observation de banquettes d'hélophytes en alternance sur chaque rives). Réalisation d'aménagements de type peigne végétale afin d'accélérer le processus de stabilisation des banquettes et apport de terre végétale en complément



Constat : Végétation arborescente dégradée entraînant des problématique d'écoulement des eaux (création d'encombres, maintien de niveaux d'eau importants...).

**ASA des Six Communes
Travaux de restauration
Ruisseau de Saulces Champenoises
Tranche 2015**



Constat: végétation vieillissante ou morte tombée dans le lit du ruisseau limitant les écoulements.

Intervention de désencombrement raisonnée des encombres sont maintenus et mise en place de peigne végétale pour diversifier le lit



Constat: Présence de zone d'abreuvement avec retenue colmatant amont.
Modification de l'abreuvoir et suppression de la retenue

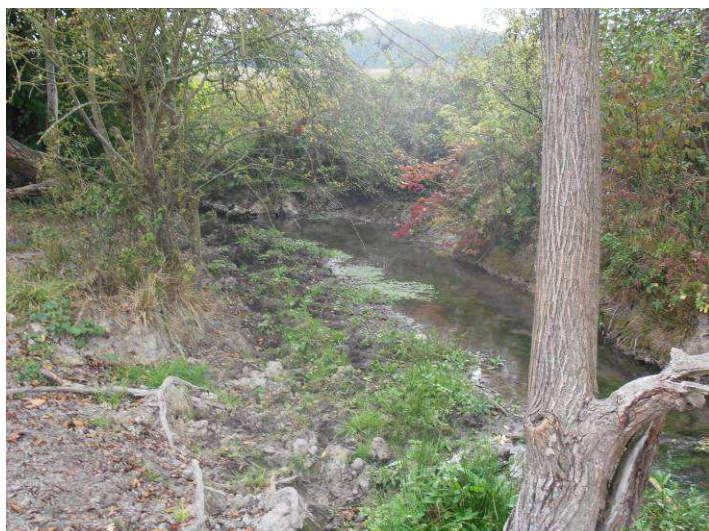


Constat: végétation buissonnante recouvrant fortement le lit du ruisseau.
A noter ici la suppression du barrage pour abreuvoir retenant 50 cm

**ASA des Six Communes
Travaux de restauration
Ruisseau de Saulces Champenoises
Tranche 2015**



Constat: Présence d'éléments fixes dans le lit limitant les écoulements du ruisseau et entraînant un colmatage sur la partie amont.
Suppression de l'Ouvrage



Constat: Présence de zone d'abreuvement direct caractérisé par un piétinement important du lit et entraînant un apport conséquent en sédiments.
Réalisation abreuvoir et pose de clôture



Constat: Lit colmaté, lame d'eau fine et homogène.
Intervention désencombrement raisonné et installation de peigne végétale afin de resserrer la lame d'eau.
Un hiver après le lit s'est rétabli et la lame d'eau s'est recentrée offrant des sous berges pour la faune