

**ASA des Six Communes
Travaux de restauration
Tranche 2013**



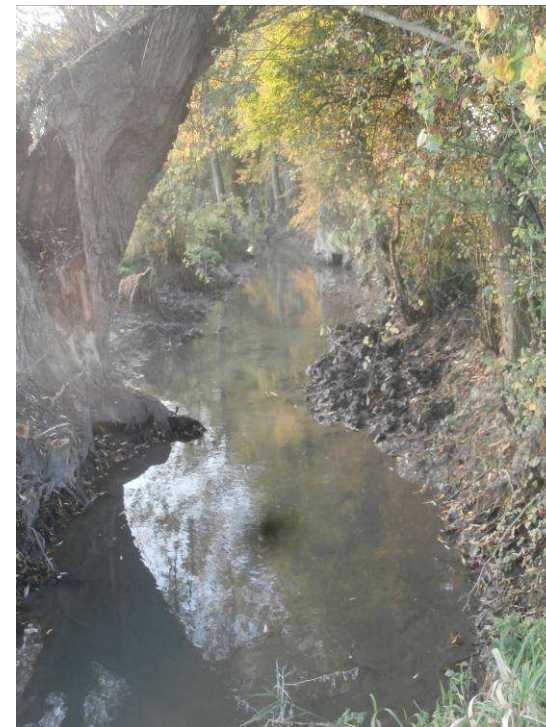
Végétation buissonnante fortement développée sur le lit du ruisseau



Présence d'encombre dans le lit du ruisseau



Coupe de la végétation buissonnante refermant fortement le milieu
Remise en lumière de certains tronçons.

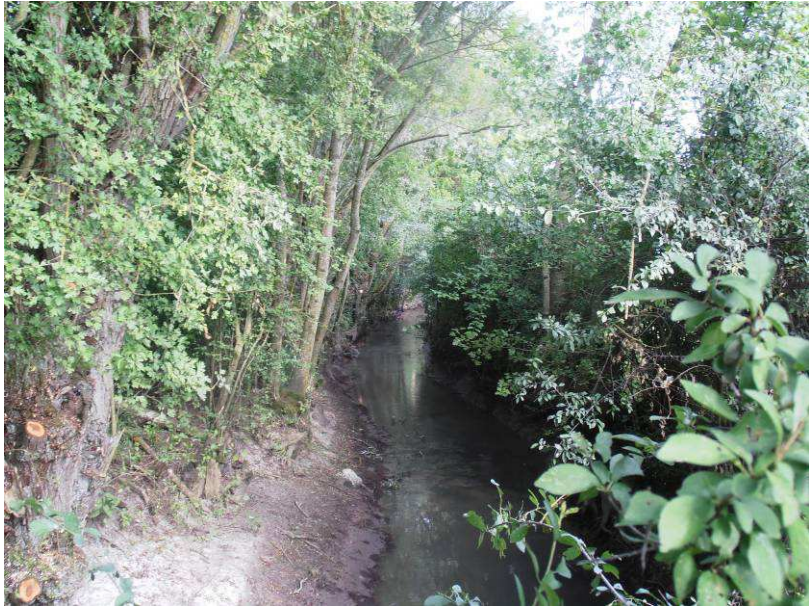


Désencombrement
du lit du ruisseau,
restauration des
écoulements.

**ASA des Six Communes
Travaux de restauration
Tranche 2013**



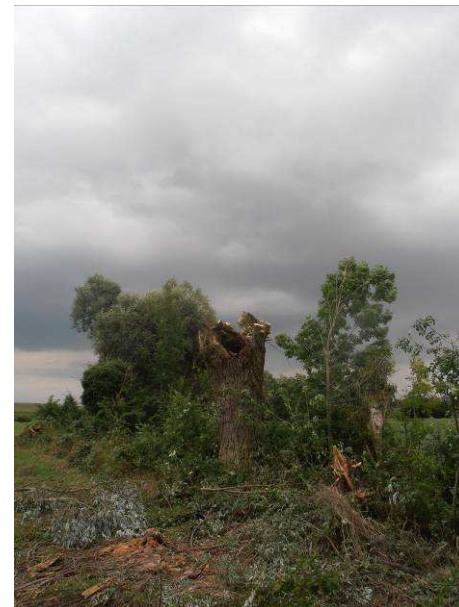
Encombre créée suite à la chute de plusieurs arbres dans le lit du ruisseau



Désencombrement du ruisseau.



Présence de saule têtard vieillissant risquant d'éclater.



Remise en têtard du saule, préservation de la souche.

**ASA des Six Communes
Travaux de restauration
Tranche 2013**



Zone de surlargeur utilisée comme point d'abreuvement pour les animaux. Reprofilage du lit du ruisseau et mise en place de clôtures



Zone non clôturée et dépourvue de ripisylve.



Création d'un chenal d'écoulement avec mise en place d'un peigne en pied de berge accompagné d'une installation de clôtures sur le haut de berge pour limiter la descente des animaux dans le ruisseau.



**ASA des Six Communes
Travaux de restauration
Tranche 2013**



Secteur fortement colmaté. Prévion d'installations d'aménagements sur ces secteurs afin de décolmater le fond du lit du ruisseau.



Zone d'abreuvement direct



Installation d'aménagements sur ces secteurs afin de décolmater le fond du lit du ruisseau et remettre à jour le substrat originel.



Aménagement de la zone d'abreuvement, réalisation d'un double abreuvoir et restauration du calibre du ruisseau.