

AFR SAULCES CHAMPENOISES
Annexe Photographique 2
Tronçon 2010 : Ruisseau des Warangs



Juste Amont Route de Givry
Avant et après travaux





Traversée de première zone boisée avant et après travaux



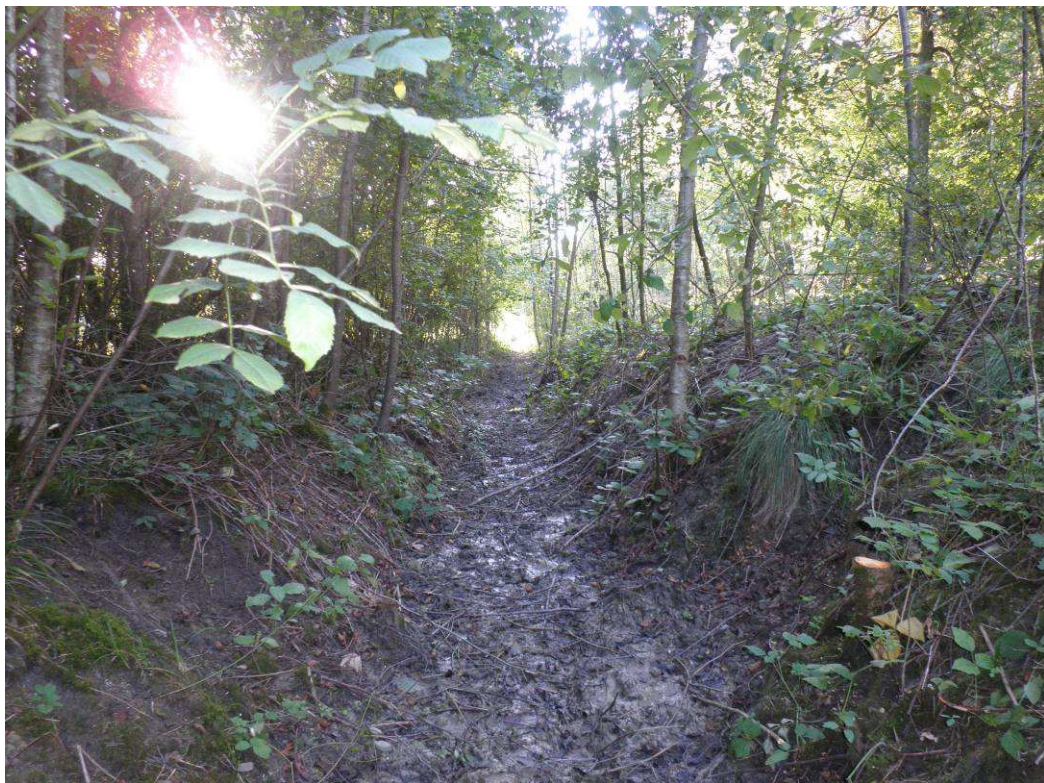


Long du chemin AF avant et après travaux





Fossé parallèle à celui de Beaumont avant et après travaux





Fossé vers Beaumont vue de la buse avant et après travaux

