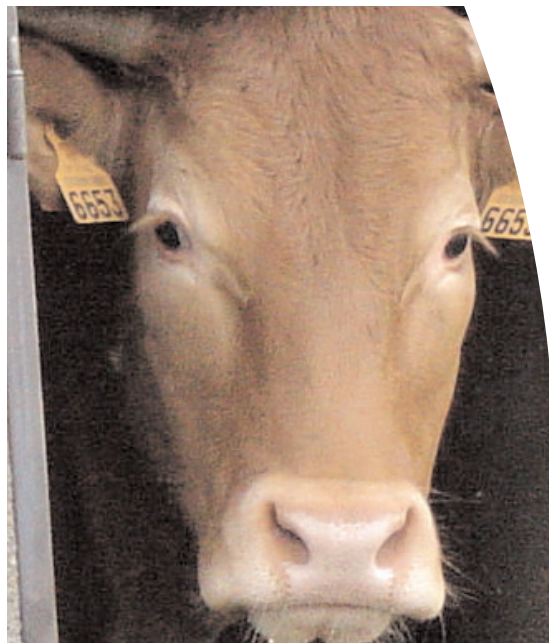


# Produire des génisses Limousines dans l'Est

*6 itinéraires techniques*



RESEAUX  
D'ELEVAGE



INSTITUT DE L'ELEVAGE



CHAMBRE  
D'AGRICULTURE

UNION REGIONALE  
DE LA LOIRE

# Produire des génisses de viande Limousines dans l'Est

*La génisse issue des troupeaux allaitants trouve de nouveaux débouchés et se place dans des créneaux de production à cycles courts.*

**6** 5% de la viande de génisse produite en France est d'origine allaitante (estimation GEB-Institut de l'élevage). La génisse allaitante représente ainsi 9 % de la production totale de viande bovine et près de 16% de la viande bovine d'origine allaitante.

Affiliée essentiellement **aux démarches de qualité**, la génisse de viande limousine de 27 à 36 mois trouve une **part importante de ses débouchés en boucherie traditionnelle**. Les circuits de commercialisation sont moins diversifiés qu'en race charolais, mais la génisse limousine a cependant la **capacité d'être abattue jeune pour s'adapter aux circuits courts**.

Par ailleurs, conserver au sein d'un élevage **quelques génisses supplémentaires permet d'affiner le choix des femelles de renouvellement et de remplacer des vaches non primées**. Ceci est d'autant plus envisageable que les génisses utilisent tous les types de fourrages, ce qui permettrait dans certains cas de mieux valoriser les surfaces en herbe.

**Six itinéraires techniques vous sont donc proposés dans cette brochure afin de couvrir l'ensemble des créneaux de production possibles**



## > LA PRODUCTION EN CHIFFRES

### > VIANDE DE GÉNISSES (toutes races)

Dans un contexte de stabilisation des volumes de production de viande de génisses en France ces dernières années...

	Milliers de têtes*
1991	712
2000	506
2001	485
2002	580
2003	575

\* toutes races - Source : SCEES et Institut de l'Élevage.

... les volumes de production de génisses de boucherie et le nombre de PAB génisses, sont en nette augmentation dans l'Est

### > PRODUCTION DE GÉNISSES DE BOUCHERIE (toutes races\*)

En nombre de têtes	2000	2001	2002	2003
Alsace	4 745	4 732	5 217	6 890
Champagne-ardenne	11 440	9 940	22 040	22 713
Lorraine	27 000	27 100	32 300	40 151

Source : Agreste

\* toutes races ; la proportion de races à viande ou croisés est estimée à un tiers selon une étude lorraine réalisée en 1998 par l'Institut de l'élevage, l'Ensaia et Alibev.

### > PAB GÉNISSES

En nombre de têtes	2000	2001	2002	2003
Alsace	2 768	3 074	4 443	5 003
Champagne-ardenne	9 928	11 881	17 854	18 306
Lorraine	15 347	19 121	31 052	32 695
France	350 052	431 674	611 577	652 025

Source : Site OFIVAL

#### 1. Génisses de 34-36 mois,

née au printemps, finie à l'auge - 380 kg de poids de carcasse

#### 2. Génisses de 32 mois,

née à l'automne, finie à l'herbe - 370 kg de poids de carcasse

#### 3. Génisses de 30 mois,

née au printemps, finie à l'herbe - 350 kg de poids de carcasse

#### 4. Génisses de 27-28 mois,

née à l'automne, finie à l'auge - 350 kg de poids de carcasse

#### 5. Génisses de 14 mois,

finie à l'auge - 475 kg de poids vif

#### 6. Génisses de moins de un an,

finie à l'auge - 400 kg de poids vif

# Choisir le bon itinéraire technique

Pour choisir un itinéraire de production, l'éleveur devra se fixer des objectifs de production (poids à l'abattage, âge à la vente, période de vente..) en tenant compte de son système d'exploitation et des conditions de marché.

Il faudra notamment étudier :

- > la nature et les quantités de fourrages disponibles,
- > la place nécessaire dans les bâtiments,
- > les besoins de trésorerie,
- > les impacts de la mise en place de la production sur les chargements technique et extensif (jusque la mise en application du découplage du complément extensif en 2006) et sur les besoins de main-d'œuvre,
- > le type d'animaux souhaité, voire les exigences des cahiers des charges mis en place, par l'aval de la filière (poids, âges, conformations, type de rations...).

Par la suite, pour définir l'itinéraire le mieux adapté, les objectifs de croissance sont raisonnés pour chaque phase et les rations à mettre en place sont calculées.

Il sera dans tous les cas impératif de suivre la phase de finition des animaux en contrôlant régulièrement leur état d'engraissement et de se soucier de la commercialisation des animaux avant qu'ils ne soient finis.

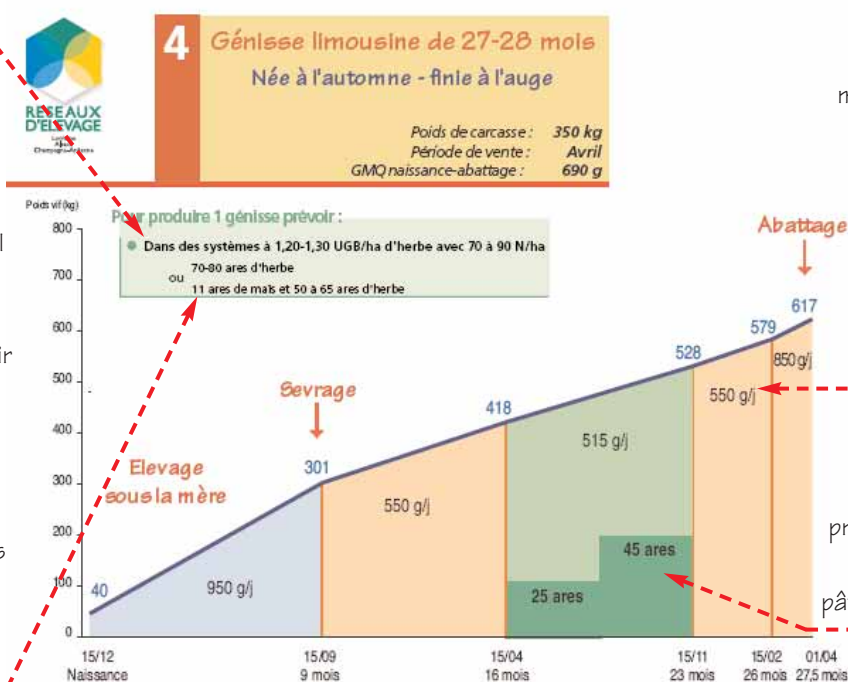
## Quelques précisions pour la lecture des fiches de production

Les surfaces indiquées sont celles nécessaires à la production d'une génisse finie au vu des bilans de consommation établis sur le cycle de production d'un animal (du sevrage à l'abattage). D'où par exemple, prévoir 7 à 8 ha d'herbe/an pour nourrir l'ensemble des générations nécessaires pour sortir un lot de 10 génisses par an.

Pour les rations à base de maïs ensilage, les surfaces ont été calculées sur la base d'un rendement moyen de 10 T de MS/ha.

Les croissances moyennes par période ont été établies afin d'atteindre les objectifs de vente (poids de carcasse, état d'engraissement) dans des conditions économiques optimales.

Chargement optimum (nombre d'ares/animal) à prévoir pour le pâturage de printemps et pour le pâturage d'été et automne.



Rations		HIVER	PÂTURAGE	FINITION	
Date début période		15/09	15/04	15/11	15/02
Date fin de période		15/04	15/11	15/02	01/04
Durée de la période		212 jours	214 jours	92 jours	45 jours
<b>Ration 1</b>	Foin + Ensilage d'herbe	2 kg MSJ 3 kg MSJ 0,8 kg MBJ	Mise à disposition des repoussoirs à partir de 15 juillet	2 kg MSJ 5,5 kg MSJ 0,5 kg MBJ	2 kg MSJ 6 kg MSJ 2,5 kg MBJ
<b>Ration 2</b>	Foin + Concentré*	5 kg MSJ 1 kg MBJ	La rentrée peut se faire tardivement	7 kg MSJ 1,5 kg MBJ	6,5 kg MSJ 3,5 kg MBJ
<b>Ration 3</b>	Foin + Ensilage de maïs + Concentré	2 kg MSJ 2,5 kg MSJ 0,5 kg MBJ**		2 kg MSJ 3,5 kg MSJ 1,3 kg MBJ*	2 kg MSJ 5 kg MSJ 2,5 kg MBJ*

Atouts		Bilan des consommations	
* 300 unités et 60 tourteaux / 60 tourteaux			
* Produire de façon intensive des animaux jeunes et lourds en conditions de pâture limitante			
<b>Ration 1</b>	Foin + Ensilage d'herbe	Foin + Ensilage de maïs + Concentré*	700 kg de MS 1 400 kg de MS 340 kg de MB**
<b>Ration 2</b>	Foin + Concentré*	Foin + Ensilage de maïs + Concentré*	2 000 kg de MS 510 kg de MB
<b>Ration 3</b>	Foin + Ensilage de maïs	Foin + Ensilage de maïs + Céréales + Tourteau	1 000 kg de MS 1 100 kg de MS 180 kg de MB** 160 kg de MB**

Des rations moyennes sont détaillées à titre indicatif par période. Il est nécessaire de les recalculer en fonction du contexte de l'élevage et notamment de la valeur des fourrages de l'exploitation.

Pour chaque type de ration, un bilan des consommations a été établi sur la durée de vie d'un animal depuis son sevrage. L'éventuelle complémentarité du veau sous la mère est précisée dans l'encadré "atouts/limites" et est à rajouter au bilan de consommation des concentrés.

**1**

## Génisse limousine de 34-36 mois

Née au printemps - finie à l'auge

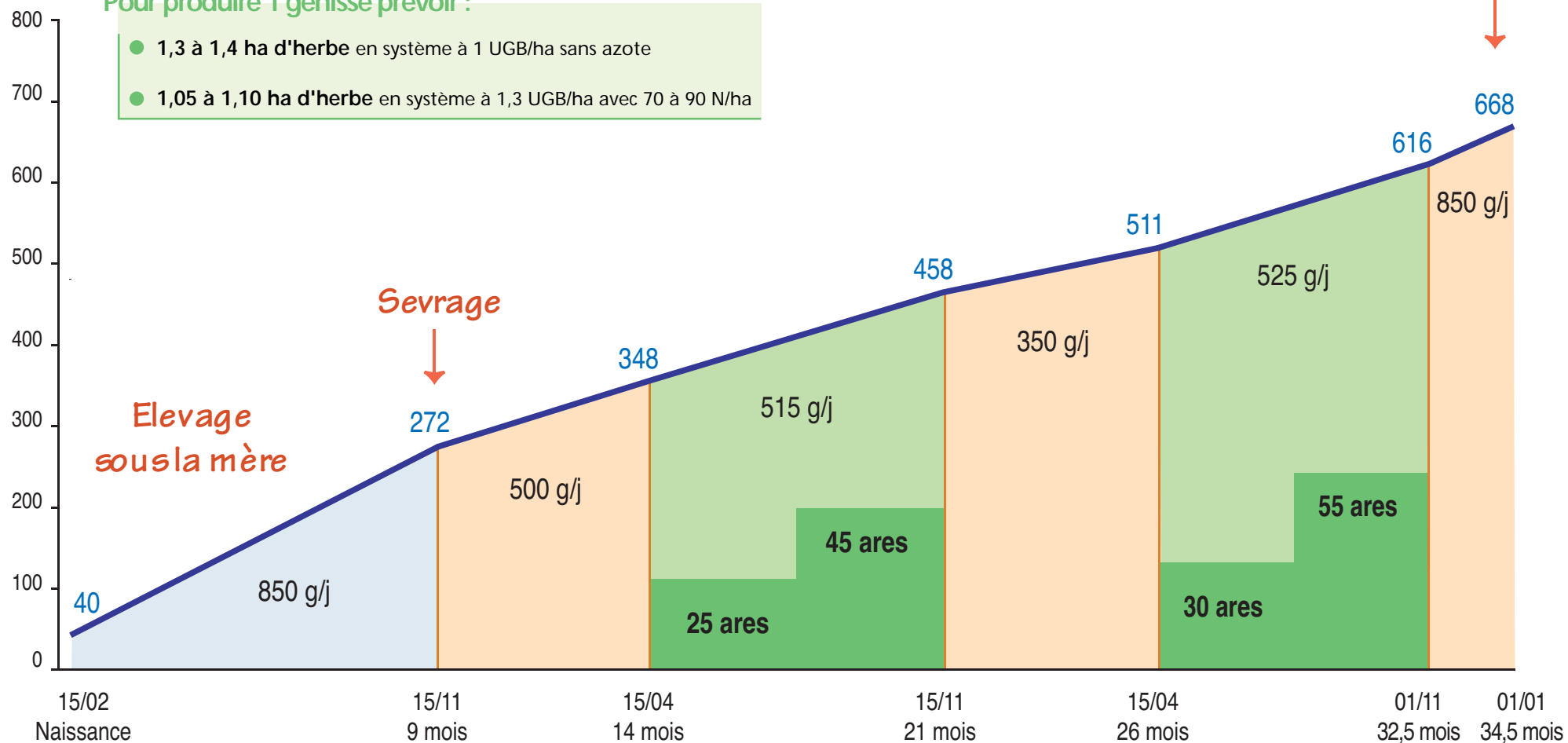
Poids de carcasse : 380 kg  
Période de vente : Janvier  
GMO naissance-abattage : 595 g



Poids vif (kg)

Pour produire 1 génisse prévoir :

- 1,3 à 1,4 ha d'herbe en système à 1 UGB/ha sans azote
- 1,05 à 1,10 ha d'herbe en système à 1,3 UGB/ha avec 70 à 90 N/ha



## Rations

		HIVER	PÂTURAGE	HIVER	PÂTURAGE	FINITION
Date début période		15/11	15/04	15/11	15/04	01/11
Date fin de période		15/04	15/11	15/04	01/11	01/01
Durée de la période		151 jours	214 jours	151 jours	200 jours	61 jours
<b>Ration 1</b>	<b>Foin + Ensilage d'herbe</b>	Foin Ensilage d'herbe Concentré*	Mise à disposition des repousses à partir du 15 juillet	2 kg MS/j 5 kg MS/j -	Une mise à l'herbe précoce est le gage d'une croissance compensatrice élevée	2 kg MS/j 4,5 kg MS/j 4 kg MB/j
<b>Ration 2</b>	<b>Foin</b>	Foin Concentré*		5 kg MS/j 0,6 kg MB/j		7 kg MS/j -

\* 3/4 céréales et 1/4 tourteaux

## Atouts

- Valoriser des surfaces en herbe
- Animaux lourds commercialisables dans le cadre de démarches qualité (labels, boucherie traditionnelle...)

## Contraintes

- Cycle de production long nécessitant une capitalisation importante et de la place en bâtiments
- Itinéraire générateur d'UGB

## Bilan des consommations

<b>Ration 1</b>	<b>Foin + Ensilage d'herbe</b>	Foin Ensilage d'herbe Concentré*	750 kg de MS 1 500 kg de MS 320 kg de MB**
<b>Ration 2</b>	<b>Foin</b>	Foin Concentré*	2 200 kg de MS 370 kg de MB**

\* 3/4 céréales et 1/4 tourteaux

\*\* A partir du sevrage

2

## Génisse limousine de 32 mois

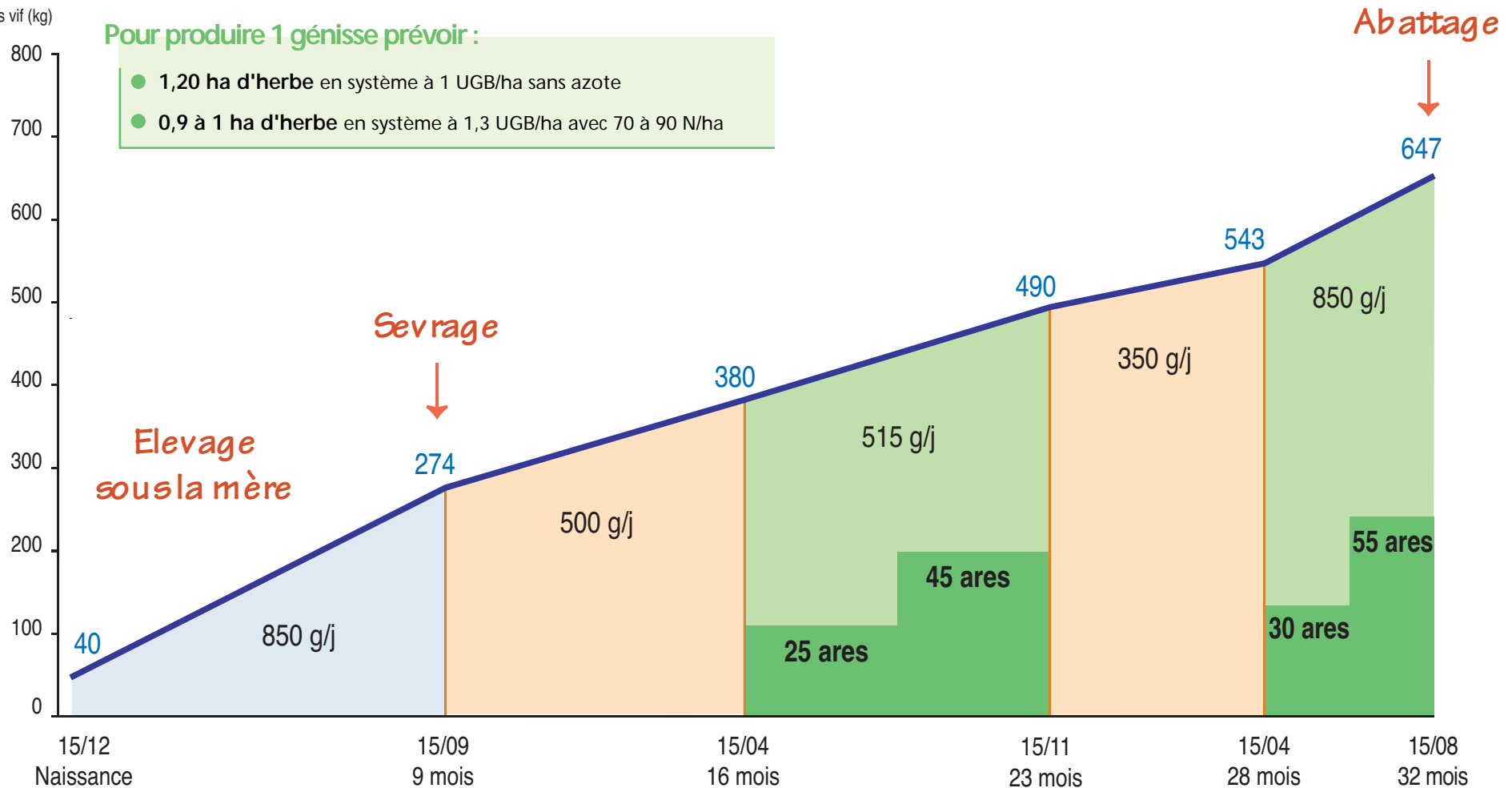
Née à l'automne - finie à l'herbe

Poids de carcasse : 370 kg  
Période de vente : Septembre  
GMQ naissance-abattage : 620 g

Poids vif (kg)

### Pour produire 1 génisse prévoir :

- 1,20 ha d'herbe en système à 1 UGB/ha sans azote
- 0,9 à 1 ha d'herbe en système à 1,3 UGB/ha avec 70 à 90 N/ha



## Rations

		HIVER	PÂTURAGE	HIVER	FINITION AU PÂTURAGE
Date début période		15/09	15/04	15/11	15/04
Date fin de période		15/04	15/11	15/04	15/08
Durée de la période		212 jours	214 jours	151 jours	122 jours
<b>Ration 1</b>	<b>Foin + Ensilage d'herbe</b>	Foin 2 kg MS/j + Ensilage d'herbe 3 kg MS/j + Concentré* 0,5 kg MB/j	Mise à disposition des repousses à partir du 15 juillet	2 kg MS/j 5,5 kg MS/j -	Une mise à l'herbe précoce est le gage d'une croissance compensatrice élevée.
<b>Ration 2</b>	<b>Foin</b>	Foin 5 kg MS/j + Concentré* 0,6 kg MB/j	La rentrée peut se faire tardivement	7,5 kg MS/j -	La distribution de 2 kg de concentré à partir du 15 juin permet d'assurer une commercialisation à partir d'août.

\* 3/4 céréales et 1/4 tourteaux

## Atouts

- Valoriser des surfaces en herbe
- Commercialiser les animaux les plus précoces à une période où le marché est porteur
- Minimiser les stocks hivernaux et la place en bâtiment

## Contraintes

- Bien gérer l'herbe pour la finition
- Pour une bonne conduite en lots, grouper les vêlages en début d'hiver
- Finition à l'herbe impossible dans les zones avec un déficit hydrique marqué en été

## Bilan des consommations

<b>Ration 1</b>	<b>Foin + Ensilage d'herbe</b>	Foin Ensilage d'herbe Concentré*	750 kg de MS 1 500 kg de MS 230 kg de MB**
<b>Ration 2</b>	<b>Foin</b>	Foin Concentré*	2 200 kg de MS 250 kg de MB**

\* 3/4 céréales et 1/4 tourteaux

\*\* A partir du sevrage

**3**

## Génisse limousine de 30 mois

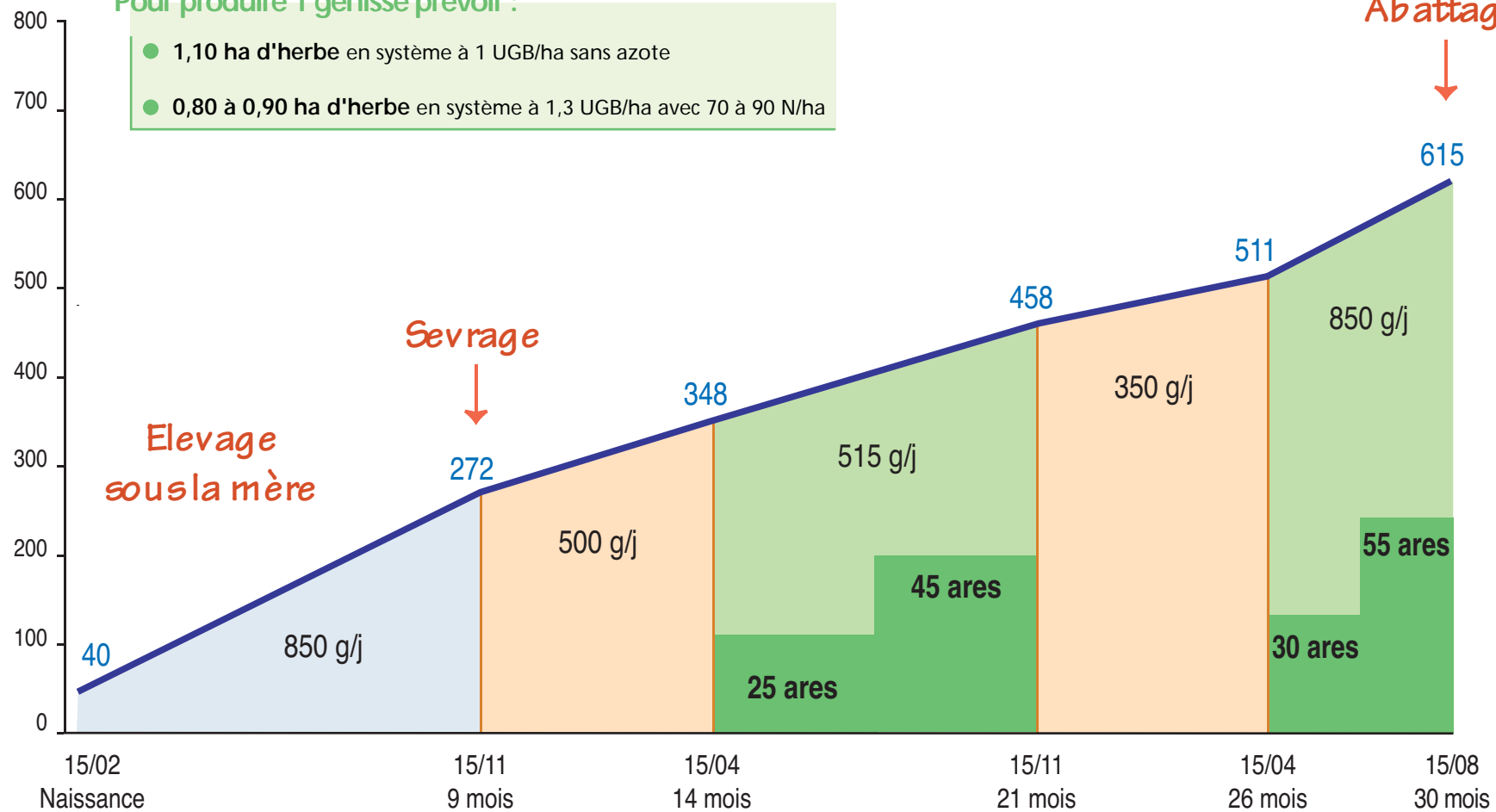
Née au printemps - finie à l'herbe

Poids de carcasse : 350 kg  
Période de vente : Août  
GMQ naissance-abattage : 630 g

Poids vif (kg)

Pour produire 1 génisse prévoir :

- 1,10 ha d'herbe en système à 1 UGB/ha sans azote
- 0,80 à 0,90 ha d'herbe en système à 1,3 UGB/ha avec 70 à 90 N/ha





## Rations

		HIVER	PÂTURAGE	HIVER	FINITION AU PÂTURAGE
Date début période		15/11	15/04	15/11	15/04
Date fin de période		15/04	15/11	15/04	15/08
Durée de la période		151 jours	214 jours	151 jours	122 jours
<b>Ration 1</b>	<b>Foin + Ensilage d'herbe</b>	Foin Ensilage d'herbe Concentré*	Mise à disposition des repousses à partir du 15 juillet	2 kg MS/j 5,5 kg MS/j -	Une mise à l'herbe précoce est le gage d'une croissance compensatrice élevée. La distribution de 2 kg de concentré à partir du 15 juin permet d'assurer une commercialisation à partir d'août.
	<b>Foin</b>	5 kg MS/j 0,6 kg MB/j		7 kg MS/j -	

\* 3/4 céréales et 1/4 tourteaux

## Atouts

- Valoriser des surfaces en herbe
- Minimiser les stocks hivernaux
- Valoriser les naissances de printemps

## Contraintes

- Bien gérer l'herbe pour la finition
- Maîtrise technique nécessaire
- Finition à l'herbe impossible dans les zones avec un déficit hydrique marqué en été

## Bilan des consommations

<b>Ration 1</b>	<b>Foin + Ensilage d'herbe</b>	Foin Ensilage d'herbe Concentré*	600 kg de MS 1 200 kg de MS 200 kg de MB **
<b>Ration 2</b>	<b>Foin</b>	Foin Concentré*	1 800 kg de MS 210 kg de MB **

\* 3/4 céréales et 1/4 tourteaux

\*\* A partir du sevrage

# 4 Génisse limousine de 27-28 mois

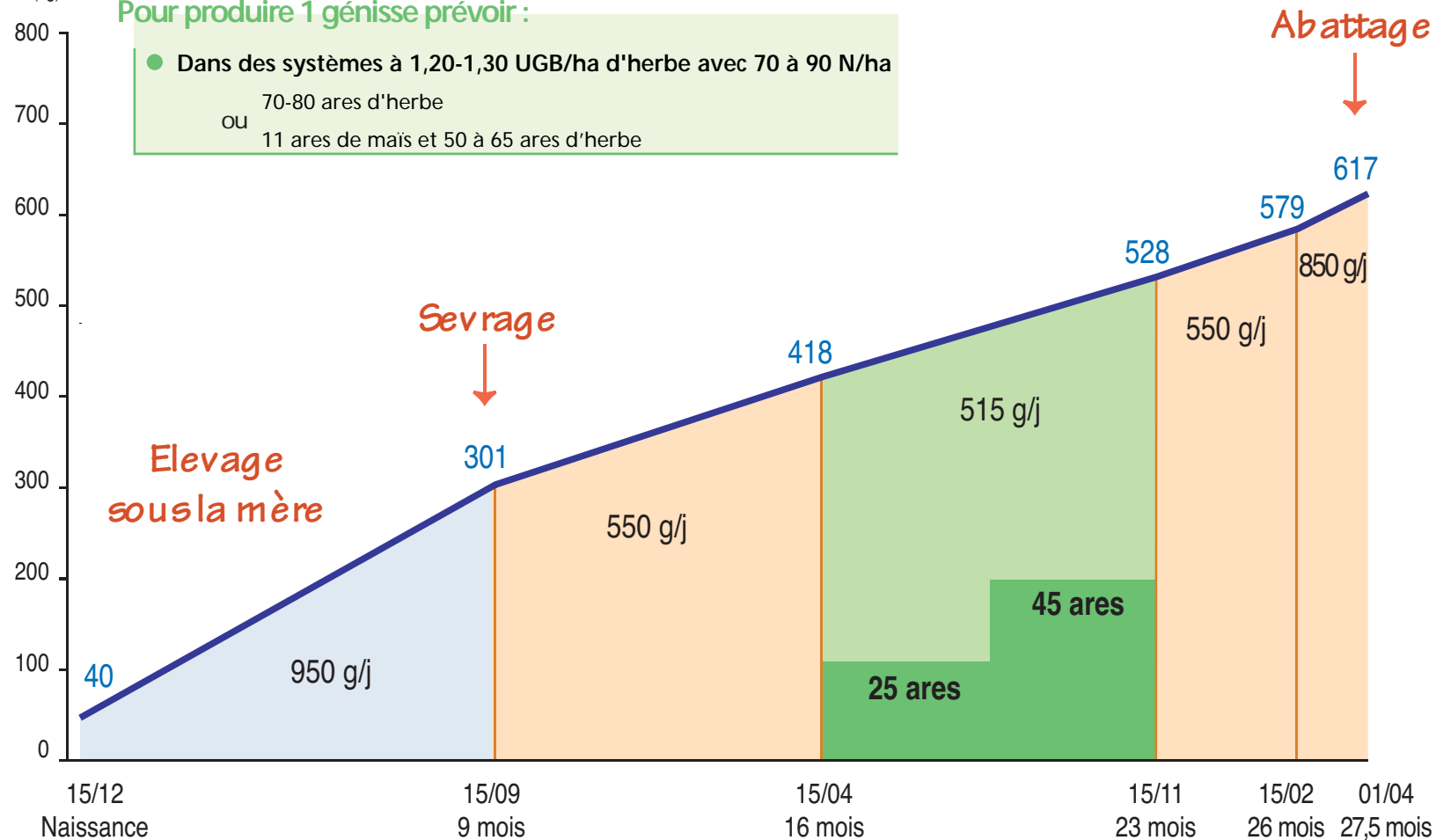
## Née à l'automne - finie à l'auge

Poids de carcasse : 350 kg  
 Période de vente : Avril  
 GMQ naissance-abattage : 690 g

Poids vif (kg)

### Pour produire 1 génisse prévoir :

- Dans des systèmes à 1,20-1,30 UGB/ha d'herbe avec 70 à 90 N/ha  
 70-80 ares d'herbe  
 ou  
 11 ares de maïs et 50 à 65 ares d'herbe



## Rations

		HIVER	PÂTURAGE	FINITION	
Date début période		15/09	15/04	15/11	15/02
Date fin de période		15/04	15/11	15/02	01/04
Durée de la période		212 jours	214 jours	92 jours	45 jours
<b>Ration 1</b>	<b>Foin + Ensilage d'herbe</b>	Foin 2 kg MS/j Ensilage d'herbe 3 kg MS/j Concentré* 0,8 kg MB/j	Mise à disposition des repousses à partir du 15 juillet	2 kg MS/j	2 kg MS/j
		5,5 kg MS/j		6 kg MS/j	
		0,5 kg MB/j		2,5 kg MB/j	
<b>Ration 2</b>	<b>Foin</b>	Foin 5 kg MS/j Concentré* 1 kg MB/j	La rentrée peut se faire tardivement	7 kg MS/j	6,5 kg MS/j
				1,5 kg MB/j	3,5 kg MB/j
<b>Ration 3</b>	<b>Foin + Ensilage de maïs</b>	Foin 3 kg MS/j Ensilage de maïs 2,5 kg MS/j Concentré 0,5 kg MB/j <sup>(a)</sup>		3 kg MS/j	2 kg MS/j
				3,5 kg MS/j	5 kg MS/j
				1,3 kg MB/j*	2,5 kg MB/j*

\* 3/4 céréales et 1/4 tourteaux (a) tourteau seul

## Atouts

- Produire de façon intensive des animaux jeunes et lourds en conditions de pâture limitante

## Contraintes

- Croissance sous la mère élevée qui nécessite une complémentation des veaux (150 kg/veau)
- Disposer de fourrages énergétiques

## Bilan des consommations

<b>Ration 1</b>	<b>Foin + Ensilage d'herbe</b>	Foin Ensilage d'herbe Concentré*	700 kg de MS 1 400 kg de MS 340 kg de MB **
<b>Ration 2</b>	<b>Foin</b>	Foin Concentré*	2 000 kg de MS 510 kg de MB
<b>Ration 3</b>	<b>Foin + Ensilage de maïs</b>	Foin Ensilage de maïs Céréales Tourteau	1 000 kg de MS 1 100 kg de MS 180 kg de MB ** 160 kg de MB **

\* 3/4 céréales et 1/4 tourteaux

\*\* A partir du sevrage

5

## Génisse limousine de 14 mois

finie à l'auge

Poids vif: 475 kg

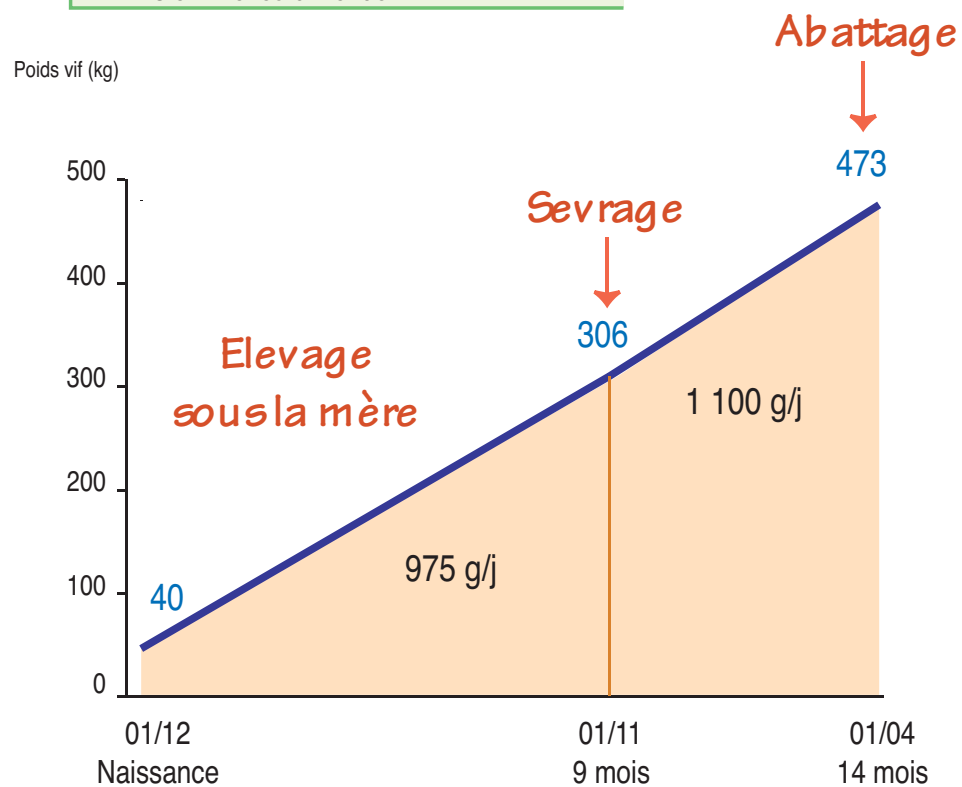
Période de vente: Avril

GMQ naissance-abattage: 1 020 g



### Pour produire 1 génisse prévoir :

- 9 ares de maïs
- OU
- 13 à 17 ares d'herbe



## Rations

### HIVER

	Date début période	01/11
	Date fin de période	01/04
	Durée de la période	152 jours
<b>Ration 1</b>	<b>Ensilage de maïs</b>	
	Ensilage de maïs	6 kg MS/j
	Concentré*	2 kg MB/j
<b>Ration 2</b>	<b>Pulpe de betterave</b>	
	Paille	2 kg MS/j
	Pulpe de betterave***	4,5 kg MB/j
	Concentré*	2 kg MB/j
<b>Ration 3</b>	<b>Foin + Concentré</b>	
	Foin	4,5 kg MS/j
	Concentré*	3,5 kg MB/j

\* 3/4 céréales et 1/4 tourteaux    \*\*\* Déshydratée

## Atouts

- Produire des animaux jeunes destinés à l'exportation
- Pas de seconde phase de pâturage
- Cycle court intéressant en cas de contrainte de chargement

## Contraintes

- Conduite intensive donc technique
- Disposer de fourrages énergétiques
- Croissance sous la mère élevée qui nécessite une complémentarité des veaux (150 kg/veau)
- Opportunité liée aux marchés

## Bilan des consommations

<b>Ration 1</b>	<b>Ensilage de maïs</b>	Ensilage de maïs Concentré*	900 kg de MS 300 kg de MB**
<b>Ration 2</b>	<b>Pulpe de betterave</b>	Paille Pulpe de betterave*** Concentré*	300 kg de MS 680 kg de MB 300 kg de MB**
<b>Ration 3</b>	<b>Foin + Concentré</b>	Foin Concentré*	700 kg de MS 530 kg de MB**

\* 3/4 céréales et 1/4 tourteaux    \*\* A partir du sevrage    \*\*\* Déshydratée

# 6 Génisse limousine de 11 mois

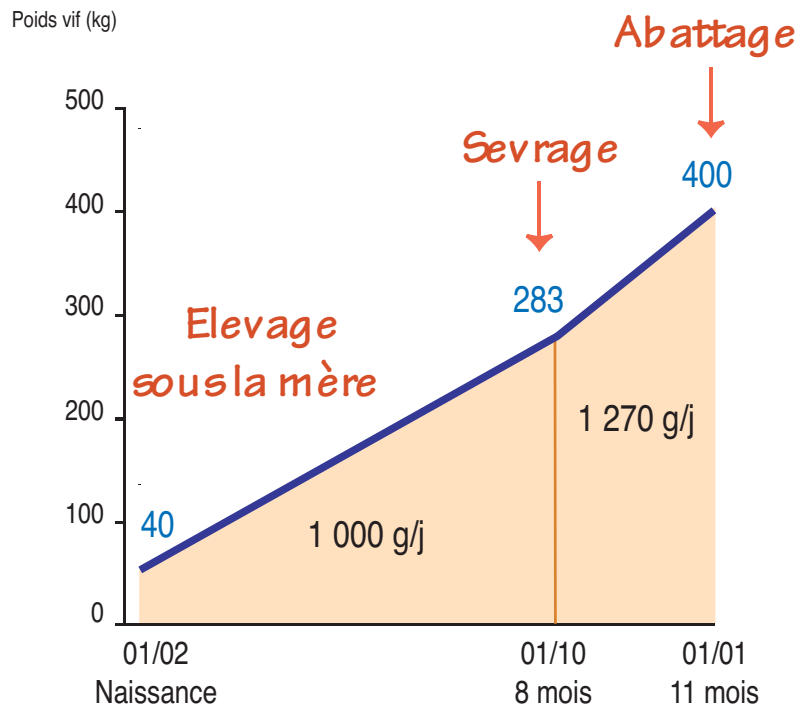
finie à l'auge

Poids vif : 400 kg  
Période de vente : Janvier  
GMQ naissance-abattage : 1 080 g



## Pour produire 1 génisse prévoir :

- 4 à 5 ares de maïs
- ou
- 7 à 10 ares d'herbe



## Rations

### HIVER

	Date début période	01/10
	Date fin de période	01/01
	Durée de la période	92 jours
<b>Ration 1</b>	<b>Ensilage de maïs</b>	
	Ensilage de maïs	5 kg MS/j
	Concentré*	3 kg MB/j
<b>Ration 2</b>	<b>Pulpe de betterave</b>	
	Paille	1,5 kg MS/j
	Pulpe de betterave***	4,5 kg MS/j
	Concentré*	3 kg MB/j
<b>Ration 3</b>	<b>Foin + Concentré</b>	
	Foin	4 kg MS/j
	Concentré*	4 kg MB/j

\* 3/4 céréales et 1/4 tourteaux    \*\*\* Déshydratée

## Bilan des consommations

<b>Ration 1</b>	<b>Ensilage de maïs</b>	Ensilage de maïs	450 kg de MS
		Concentré*	280 kg de MB**
<b>Ration 2</b>	<b>Pulpe de betterave</b>	Paille	150 kg de MS
		Pulpe de betterave	410 kg de MB
		Concentré*	280 kg de MB**
<b>Ration 3</b>	<b>Foin + Concentré</b>	Foin	400 kg de MS
		Concentré*	370 kg de MB**

\* 3/4 céréales et 1/4 tourteaux    \*\* A partir du sevrage    \*\*\* Déshydratée

## Atouts

- Produire des animaux jeunes destinés à l'exportation
- Pas de seconde phase de pâturage
- Cycle court intéressant en cas de contrainte de chargement

## Contraintes

- Conduite intensive donc technique
- Disposer de fourrages énergétiques
- Croissance sous la mère élevée qui nécessite une complémentation des veaux (150 kg/veau)
- Opportunité liée aux marchés

# Les Réseaux d'Elevage pour le Conseil et la Prospective

## Dans les petites régions naturelles

Pour tenir compte des contraintes locales

## Des fermes et des éleveurs "comme les autres"

Pour que leur expérience soit utilisable par le plus grand nombre

## Des ingénieurs de terrain

Pour observer, conseiller et assurer la diffusion à tous les canaux du développement.

**Cette brochure a été réalisée dans le cadre de l'équipe régionale des Réseaux d'Élevage Bovins Viande**

Joël PONSART/Joël MARTIN	CDA des Ardennes .....	03 24 33 71 14
Jean-Louis DECK	CAIAC - EDE .....	03 25 81 22 32
André CHILLON	CDA de la Marne .....	03 26 64 08 13
Gilles SAGET	CDA de la Haute-Marne .....	03 25 87 79 40
Florian BOYER	CDA de Meurthe et Moselle .....	03 83 93 34 11
Arnaud DEVILLE	CDA de la Meuse .....	03 29 83 30 66
Maurice MORHAIN	CDA de la Moselle .....	03 87 66 12 30
Pierre ZAESSINGER	CDA du Bas-Rhin .....	03 88 19 17 35
Aude AURIOU	CDA du Haut-Rhin .....	03 89 20 97 00
Laure BRUN LAFLEUR	CDA des Vosges .....	03 29 29 23 23

### Animation régionale

Bernard MORHAIN	Institut de l'Elevage .....	03 83 93 39 13
Laurence ECHEVARRIA	Institut de l'Elevage .....	03 83 93 39 16

Les Réseaux d'Elevage bénéficient des financements incitatifs de l'ADAR, et de l'OFIVAL.

La mise en œuvre de l'action est réalisée par les Chambres d'Agriculture, SUAD et EDE des Ardennes, Marne, Haute-Marne, Meurthe et Moselle, Meuse, Moselle, Bas-Rhin, Haut-Rhin, Vosges et par la CAIAC 10.

Elle est coordonnée au niveau interrégional par l'Institut de l'Elevage.

Cette action est concertée avec les GIE et Chambres Régionales d'Agriculture d'Alsace, de Lorraine et de Champagne-Ardenne.