

CAS TYPE

Les cas-types sont des exploitations reconstituées via un travail collectif de modélisation et d'expertise de terrain. Ils décrivent le fonctionnement technique et économique d'un système cohérent et reproductible dans un contexte donné.

Descriptif du système

Main-d'œuvre

1,8 UMO

Surfaces

150 ha de SAU dont :

- 150 ha de SFP
dont 150 ha d'herbe

Cheptel

179 UGB herbivores dont :

- 179 UGB bovin viande

Chargement apparent

1,2 UGB / ha SFP

L'atelier bovins viande

Troupeau

81 vaches allaitantes de race charolaise

Production

54 757 kg de viande vive
307 kg / UGB

Alimentation

- 1,98 t MS de fourrages distribués par UGB
dont 0 % acheté
- 182 kg de concentrés par UGB
dont 100 % acheté



**Cas-type bovins viande
Grand Est**

HEV1

REF. 0722T1007 - RÉSULTATS CAMPAGNE 2021

Groupe : BV naisseur - engraisseur autres

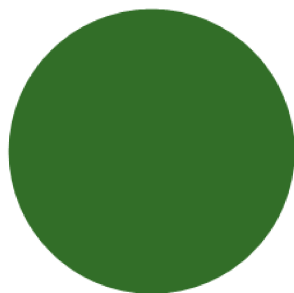
Spécialisé viande sur 150Ha. Naisseur engraisseur valorisant des surfaces en herbe importantes avec des boeufs et des génisses de viande.

Atouts

Contraintes

ASSOLEMENT DU SYSTEME

Surface Agricole Utile 150 ha Surface Fourragère Principale 100 % Surface Non Fourragère 0 %

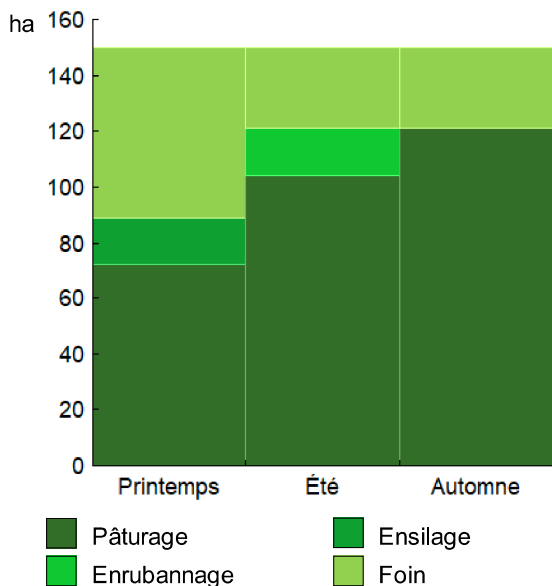


	Surface (ha)	%
Surface en herbe	150,0	100

LE SYSTEME FOURRAGER

Chargement corrigé 1,19 UGB / ha SFP Cultures Fourragères (CF)/ SFP 0 %
 Part des prairies permanentes / SH 100 % Prairie temporaire implantée dans l'année ha
 Fumure minérale (/ha herbe) 33 N 0 P2O5 0 K2O Fumure minérale (/ha CF) 0 N 0 P2O5 0 K2O

Utilisation des surfaces fourragères

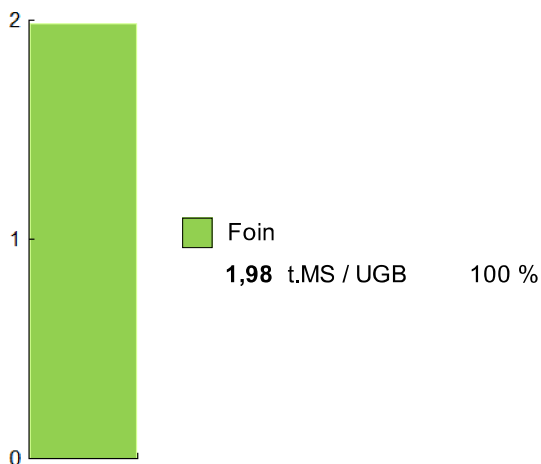


Couvert / mode d'utilisation	Surface (ha)	N	P2O5	K2O	Fum Orga
Surface en herbe					
Pâturage	72,0	30	0	0	F
Foin + Foin + Foin	29,0	30	0	0	F
Foin précoce + Pâturage	20,0	30	0	0	F
Ensilage + Enrubannage + Pât.	17,0	60	0	0	F
Foin + Pâturage	12,0	30	0	0	F

Légende : F=Fumier

Fourrages conservés utilisés 1,98 t. MS / UGB
 dont variation de stock 0,00 t.MS / UGB
 Autonomie des fourrages conservés 100 %

Fourrages conservés utilisés



Récoltes	Surface (ha)	Rdt MS/ha	tMS /UGB	Ares /UGB
Foin	107,0	3,3	1,98	60
Dérobées	17,0	3,5		
1° coupe non déprimée	20,0	3,5		
1° coupe après déprimage	12,0	4,0		
2° coupe	29,0	4,5		
3° coupe	29,0	1,5		

LE TROUPEAU BOVINS VIANDE

80,7 vaches allaitantes (VA)

Charolaise

85 Aides aux Bovins Allaitants

Atelier bovins viande

178,5 UGB

2,1 UGB/vêlage

150,0 ha SFP BV

100 % du total UGB

92 femelles mises en reproduction

85 vêlages

20 dont génisses

24 % de renouvellement

88 veaux nés dont veaux d'IA %

82 veaux sevrés



Performances de reproduction

Taux de gestation 100 %

Nombre d'avortements 7

Intervalle vêlage-vêlage j

dont > 400 jours %

Date moyenne de vêlage

Age moyen au premier vêlage mois

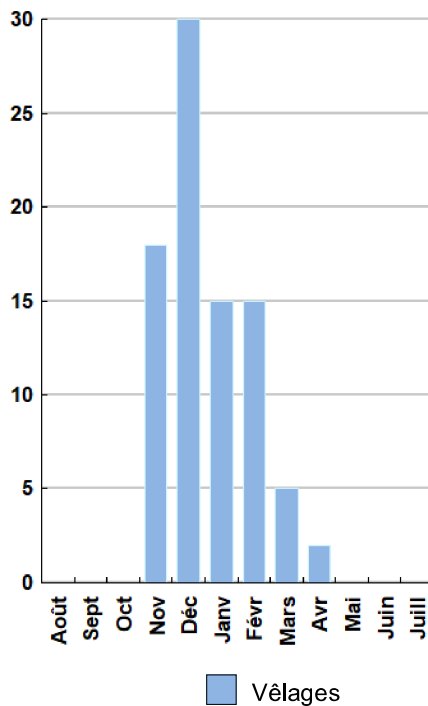
Taux de prolificité 104 %

Taux de mortalité 6,8 %

Taux de productivité numérique 89 %

Conduite des veaux jusqu'au sevrage

Répartition des vêlages



Ventes et achats d'animaux

Catégorie	Race	Signe qualité	Poids /tête	Prix € unitaire	Prix € /tête
Ventes					
32 Boeufs finis	38		430,0 kgc	3,90	1 677
20 Génisses finies > 30 mois	38		380,0 kgc	4,12	1 566
18 Vaches réforme	38		400,0 kgc	3,86	1 544
9 Broutards repoussés	38		340,0 kgv	2,74	932

Production de viande

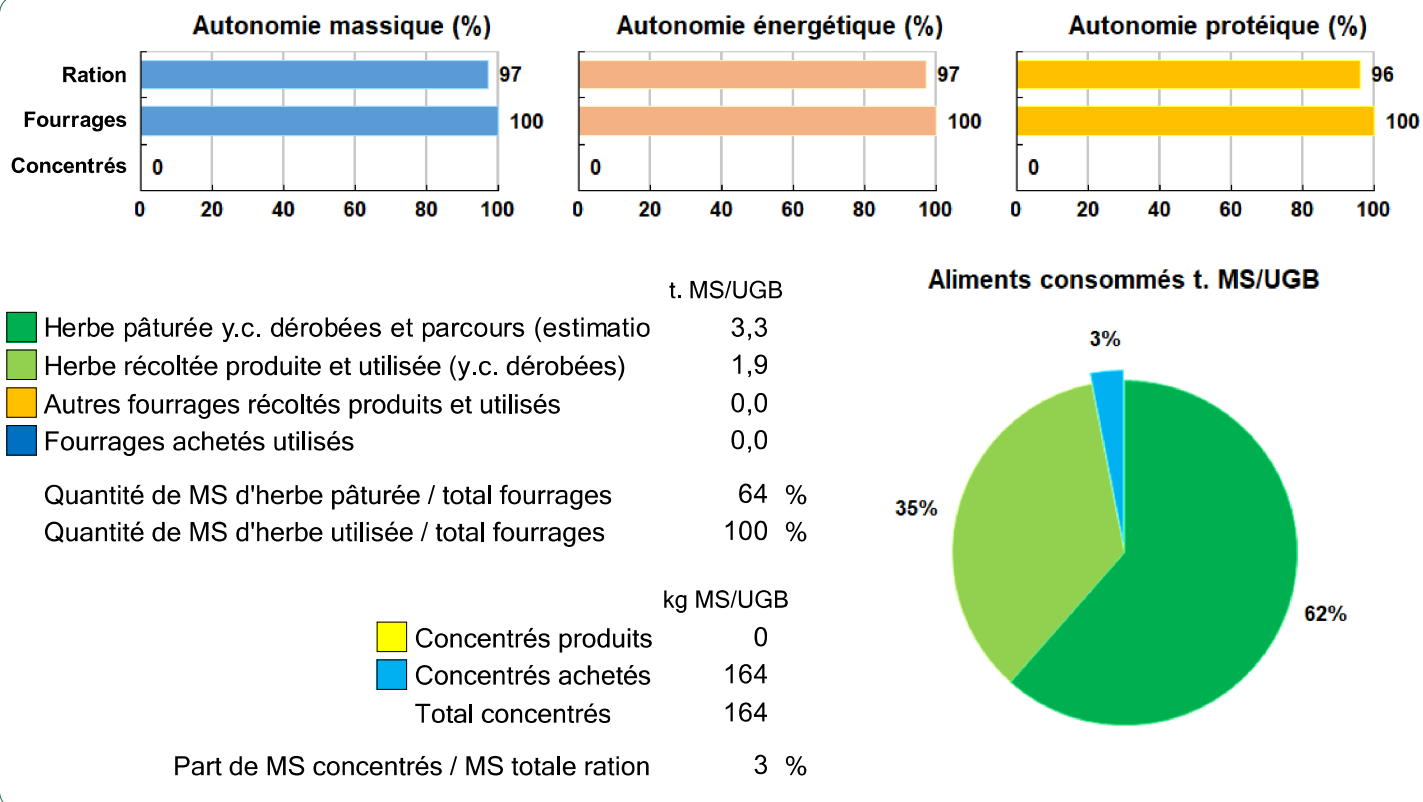
Production brute de viande vive (PBVV)	54 757 kgv	307 kgv/UGB
dont vendue	54 757 kgv	2,21 €/kgv vendu
Concentrés : Quantité totale	32 t	182 kg/UGB
dont prélevé	0 %	
Prix unitaire concentrés	297 €/t	
Coût des aliments (concentrés et fourrages achetés)	9 607 €	0,18 €/kgv
Production autonome	50 410 kgv	282 kgv/UGB
	92 %/PBVV	

Marge brute atelier

99 360 €
1 231 €/VA
557 €/UGB
662 €/ha SFP BV



Bovins viande



LES RESULTATS ECONOMIQUES 2021

Période du 01/01/2021 au 31/12/2021

Régime fiscal : Réel normal obligatoire

PRODUIT BRUT TOTAL (PB) 171 253 €

CHARGES 101 756 €

Bovins viande (78 % PB)	134 032
Ventes	121 152
32 Boeufs finis race 38 (430 kgc à 3,90 €)	53 664
20 Génisses finies > 30 mois race 38 (380 kgc à 4,12 €)	31 312
18 Vaches réforme race 38 (400 kgc à 3,86 €)	27 792
9 Broutards repoussés race 38 (340 kgv - 932 €)	8 384
Aides	12 880
Aide aux Bovins Allaitants : 85 têtes à 151,53 €	12 880
Produits non affectables (22 % PB)	37 221
Aides	37 221
Aides découplées	29 661
Ind. Zones défavorisées	7 560

Charges opérationnelles (20 % PB)	34 672
Troupeau (179 UGB bovins viande)	28 913
Concentrés	54 €/UGB 9 607
Frais vétérinaires	49 €/UGB 8 688
Frais d'élevage	32 €/UGB 5 785
Achats de litières	27 €/UGB 4 833
Surfaces fourragères (150 ha SFP : dont 150 ha SH)	5 759
Engrais et amendements	28 €/ha 4 259
Fournitures pour fourrages	10 €/ha 1 500

Charges de structure (39 % PB)	67 084
<i>(hors amortissements et frais financiers)</i>	
Main-d'oeuvre (MSA + salaires)	84 €/ha SAU 12 609
Foncier	106 €/ha SAU 15 940
Matériel	149 €/ha SAU 22 419
Bâtiments et installations	11 €/ha SAU 1 577
Autres charges	97 €/ha SAU 14 539

EXCEDENT BRUT D'EXPLOITATION (41 % PB) 69 497 €
38 609 €/UMO (1,8 UMO exploitants)

Annuités (39 % EBE)	27 250 €
Remboursement de capital	21 800
Frais financiers long et moyen terme (LMT)	5 450
Frais financiers court terme (CT)	0 €

Amortissement	28 800 €
Matériel	115 €/ha 17 280
Bâtiments et installations	65 €/UGB 11 520
Frais financiers (LMT et CT)	5 450 €

DISPONIBLE POUR EXPLOITANTS ET L'AUTOFINANCEMENT 42 247 €
23 471 €/UMO

RESULTAT COURANT (21 % PB) 35 247 €
19 582 €/UMO

Total actif hors foncier	480 000 €
	266 667 €/UMO
Animaux 45 %	Bâtiments et installations 20 %
Matériel 15 %	Autres immobilisations 0 %

Valeur ajoutée nette (hors aides)	10 636 €/UMO
EBE hors foncier / actif hors foncier	18 %
Taux d'endettement hors foncier	26 %
Trésorerie nette globale	0 €

Coût de production de l'atelier Bovins viande

Résultats avec conventions nationales - Exercice du 01/01/2021 au 31/12/2021

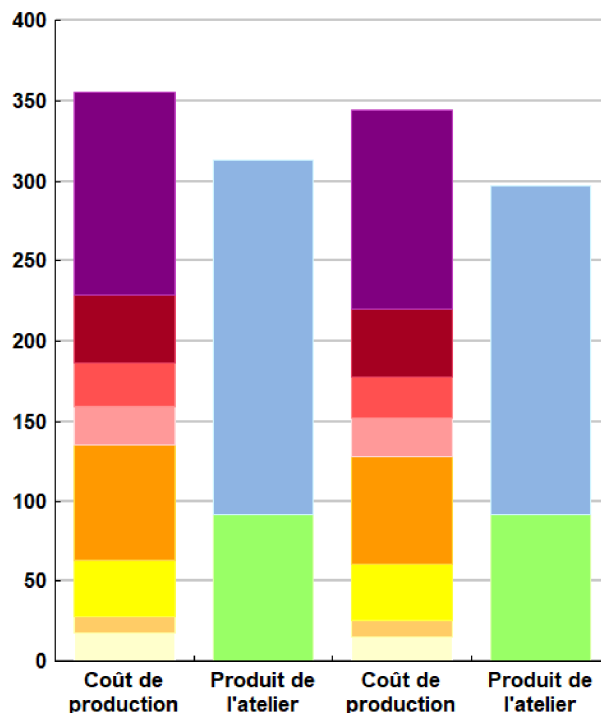


Productivité

	Cas-type	N - 1	Ecart
Production brute de viande vive (kgvv)	54 757	54 757	0
Main-d'oeuvre à rémunérer (UMO)	1,80	1,80	0,00
Productivité MO rémunérée (kgvv/UMO)	30 421	30 421	0

	Cas-type	N - 1	Ecart
€ / 100 kg de viande vive			
Coût de production total	356	345	10,9
Travail	127	125	1,9
Foncier et capital	42	42	0,7
Frais divers de gestion	27	26	0,5
Bâtiments et installations	24	24	0,1
Mécanisation	73	67	5,1
Frais d'élevage	35	35	0,0
Approvisionnements des surfaces	11	11	0,0
Alimentation des animaux	18	15	2,6
€ / 100 kg de viande vive			
Produit total	313	298	15,2
Produit viande	221	206	15,2
Autres produits	0	0	0,0
Aides	92	92	0,0

€ / 100 kg de viande vive



Approche comptable

	Cas-type	N - 1	Ecart
Coût de production €/100 kgw	356	345	10,9
Prix de revient €/100 kgw	264	253	10,9
Rémunération permise €/100 kgw	84	78	6,2
Rémunération permise nb SMIC/UMO	1,33	1,25	

Prise en compte des amortissements et rémunération de tous les facteurs de production (travail, capitaux propres et terres en propriété).

Approche trésorerie

	Cas-type	N - 1	Ecart
Coût de fonctionnement €/100 kgw	340	327	13,0
Prix de fonctionnement €/100 kgw	248	235	13,0
Trésorerie permise €/100 kgw	100	96	4,1
Trésorerie permise nb SMIC/UMO	1,58	1,54	

On remplace les amortissements par le capital d'emprunts remboursés et on ne rémunère pas les capitaux propres et les terres en propriété.

Animaux vendus	Poids à la vente	Prix de vente	Prix de revient	Prix de fonctionnement
18 Vaches de réforme	400 kgc/tête	3,86 €/kgc	4,61 €/kgc	4,33 €/kgc
32 Boeufs finis	430 kgc/tête	3,90 €/kgc	4,65 €/kgc	4,37 €/kgc
20 Génisses finies	380 kgc/tête	4,12 €/kgc	4,92 €/kgc	4,62 €/kgc
9 Broutards repoussés	357 kgv/tête	932 €/tête	1 112 €/tête	1 045 €/tête
Prix moyen du kilo vif vendu		2,21 €/kg vif vendu	2,64 €/kg vif vendu	2,48 €/kg vif vendu

Coût de production de l'atelier Bovins viande - Pour en savoir plus



Cas-typ N - 1 Ecart
€ / 100 kg de viande vive

Coût de production total	355,5	344,6	10,9
Travail			
Salaires et charges salariales	0,0	0,0	0,0
Rémunération du travail exploitant (CS)	126,9	125,0	1,9
Foncier et Capital			
Fermage et frais du foncier	29,1	28,8	0,3
Rémunération terres en propriété (CS)	0,0	0,0	0,0
Amortissements améliorations foncières	0,0	0,0	0,0
Frais financiers	10,0	9,5	0,5
Rémunération capitaux en propriété (CS)	3,2	3,4	-0,2
Frais divers de gestion			
Transports, assurances, frais de gestion	26,6	26,1	0,5
Autres amortissements	0,0	0,0	0,0
Bâtiments et installations			
Eau	0,0	0,0	0,0
Électricité et gaz	0,0	0,0	0,0
Entretien et location des bâtiments	2,9	2,8	0,1
Amortissements bâtiments-installations	21,0	21,0	0,0
Mécanisation			
Travaux par tiers	6,4	6,0	0,4
Carburants et lubrifiants	18,6	14,3	4,3
Entretien du matériel	15,9	15,5	0,4
Achat de petit matériel	0,0	0,0	0,0
Crédit bail	0,0	0,0	0,0
Amortissements matériel	31,6	31,6	0,0
Frais d'élevage			
Frais vétérinaires	15,9	15,9	0,0
Frais repro, identification, GDS, cont perf	10,6	10,6	0,0
Achats de litière	8,8	8,8	0,0
Frais de transformation et com.	0,0	0,0	0,0
Approvisionnements des surfaces			
Engrais et amendements	7,8	7,8	0,0
Semences	0,0	0,0	0,0
Autres charges végétales	2,7	2,7	0,0
Alimentation des animaux			
Achats de concentrés et minéraux	17,5	14,9	2,6
Achats de fourrages et mise en pension	0,0	0,0	0,0

Résultats avec conventions nationales

Main-d'oeuvre	Cas-typ	N - 1	Ecart
Exploitant (UMO)	1,80	1,80	0,00
Salariée (UMO)	0,00	0,00	0,00
Total main-d'oeuvre à rémunérer	1,80	1,80	0,00
dont pour transformation et com.			
Main-d'oeuvre bénévole			

Produit de l'atelier	Cas-typ	N - 1	Ecart
€ / 100 kg de viande vive			
Produit viande	221,3	206,1	15,2
Vente d'animaux	221,3	206,1	15,2
Achats d'animaux (en -)	0,0	0,0	
Variation d'inventaire	0,0	0,0	0,0
Autres produits	0,0	0,0	0,0
Aides			
Aides couplées et autres	23,5	23,5	0,0
Aides découplées	54,2	54,2	0,0
Aides deuxième pilier	13,8	13,8	0,0

Données complémentaires	Cas-typ	N - 1	Ecart
€ / 100 kg de viande vive			
Total charges courantes	173	164	9
Total amortissements	53	53	0
Total charges supplétives (CS)	130	128	2
Coût production hors charges sup.	225	216	9
Annuités	50	47	3
Charges sociales exploitants	23	21	2

	Cas-typ	N - 1	Ecart
Céréales intra-consommées (ha)	0,0	0,0	0,0

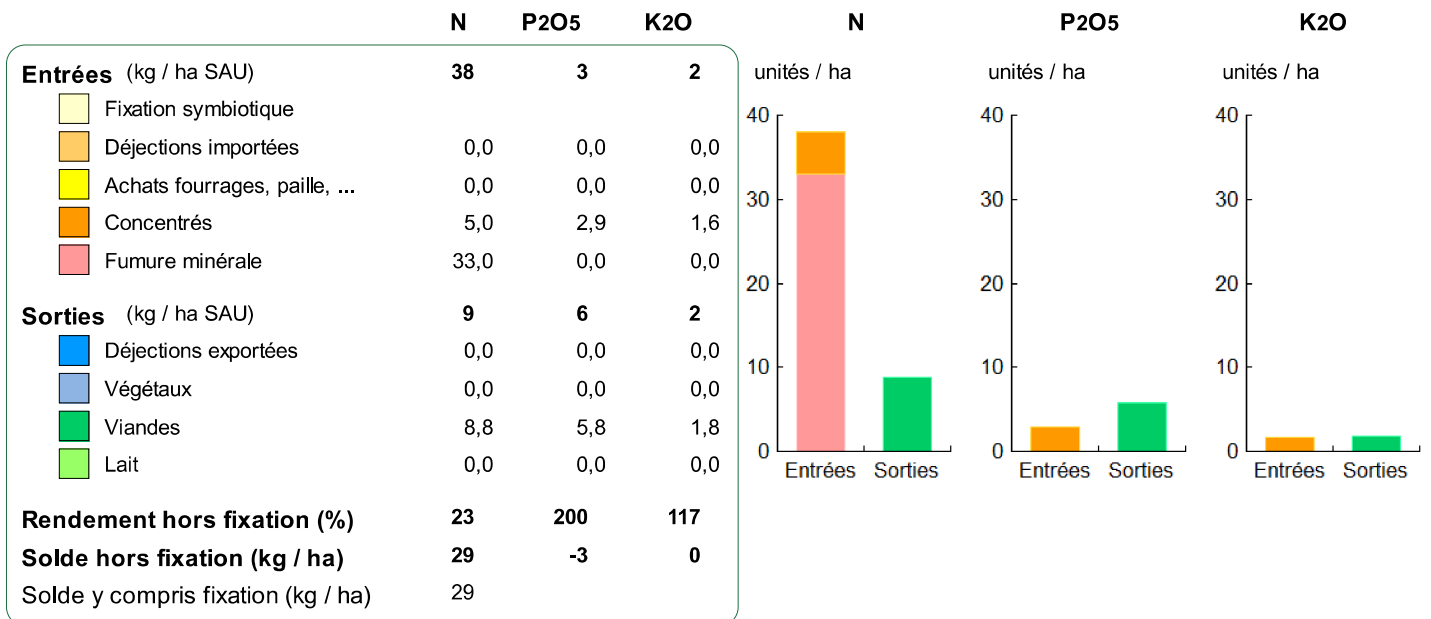
Résultats économiques atelier	Cas-type	N - 1	Ecart
Excédent brut €/UMO	38 610	37 122	1 488
Excédent brut €/100 kgw	127	122	5
Revenu (RCAI) €/UMO	26 587	24 759	1 829
Revenu disponible €/UMO	23 471	22 722	749

Hypothèses retenues Taux d'intérêt des capitaux propres (%) 0,50 Montant du fermage des terres en propriété (€/ha) 106
Rémunération €/UMO 38 610 = [SMIC net 14 850] x [coef "SMIC brut" 1,30] x [nb de SMIC/UMO 2,00]

ENVIRONNEMENT

Bilan des minéraux

Zone environnementale		Surface en zones d'actions complémentaires	ha
Zone de captage	Non		
Pression organique / ha SD170	92 kg/ha	Sols nus en hiver / SAU	0 %





Cas-type bovins viande
Grand Est

HEV1

REF. 0722T1007 - RÉSULTATS CAMPAGNE 2021

Groupe : BV naisseur - engraisseur autres

Dossier réalisé par :

Equipe Inosys - Réseau d'élevage du Grand EST

Avec la contribution de :

Contacts :

Joël MARTIN - Chambre d'Agriculture des Ardennes
joel.martin@ardennes.chambagri.fr
06-23-38-77-35

Crédits photos :

Avec le soutien financier de :

Avec la contribution financière du compte d'affectation spéciale développement agricole et rural CASDAR


MINISTÈRE
DE L'AGRICULTURE
ET DE LA SOUVERAINETÉ
ALIMENTAIRE

*Liberté
Égalité
Fraternité*



Ce document a été généré à partir de la base de données nationale DIAPASON.

L'outil DIAPASON est utilisé par les conseillers en charge du suivi des fermes de référence des secteurs élevage et grandes cultures. Il permet de stocker et de calculer de façon harmonisée les données de fonctionnement et les indicateurs de résultats des exploitations suivies et des cas-types élaborés par les équipes.



INOSYS Réseaux d'élevage est un dispositif partenarial associant des éleveurs et des ingénieurs de l'Institut de l'Élevage et des Chambres d'agriculture pour produire des références sur les systèmes d'élevage.

Cette infrastructure de terrain s'appuie sur un réseau d'environ 1400 exploitations suivies par près de 200 conseillers des Chambres d'agriculture et de divers organismes animés par l'Institut de l'Élevage. Le suivi de ces exploitations est basé sur une approche globale des systèmes, avec un recueil de données harmonisé portant sur un large spectre de domaines techniques et économiques permettant d'évaluer leur impact au plan environnemental et d'analyser leurs trajectoires collectives dans la durée.

Ses productions (références, cas-types, ...) alimentent le conseil et la formation des éleveurs et des candidats à l'installation et contribuent à diffuser les concepts de multiperformance, de vivabilité et de résilience des exploitations.

Date d'édition :

Août 2023

