



# RÉSEAUX D'ÉLEVAGE

Résultats annuels - Campagne 2020



## Cas-type

## HEV1

Dossier établi par

Equipe : BV Lorraine, Champagne-Ardenne,  
Alsace



### Caractéristiques de l'exploitation

**1,8 unités de main-d'oeuvre**

**150 ha de Surface agricole utile**

dont 150 ha de surface fourragère principale - dont 150 ha d'herbe  
dont 0 ha de grandes cultures

**179 UGB** - Chargement apparent 1,2 UGB / ha SFT

dont 178,5 bovins viande



**Champagne-Ardenne**

Avec le soutien  
financier de

Avec  
la contribution  
financière du compte  
d'affectation spéciale  
développement  
agricole et rural  
CASDAR



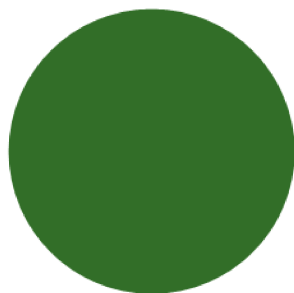
MINISTÈRE  
DE L'AGRICULTURE  
ET DE L'ALIMENTATION

Liberté  
Égalité  
Fraternité

Confédération  
Nationale de l'Élevage  
**CNE**

# ASSOLEMENT DU SYSTEME

Surface Agricole Utile 150 ha Surface Fourragère Principale 100 % Surface Non Fourragère 0 %

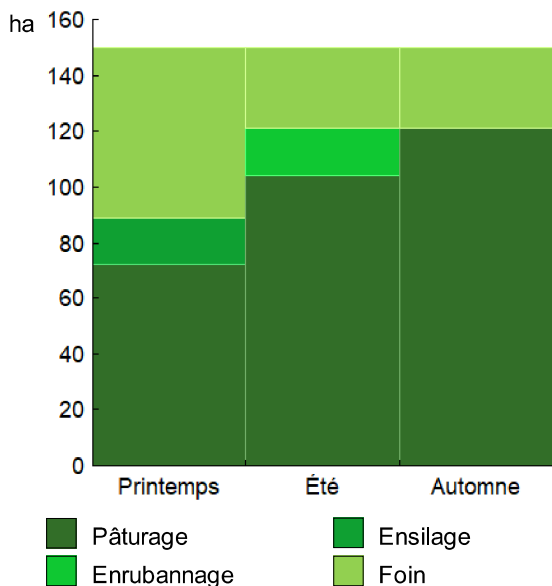


	Surface (ha)	%
Surface en herbe	150,0	100

## LE SYSTEME FOURRAGER

Chargement corrigé 1,19 UGB / ha SFP Cultures Fourragères (CF)/ SFP 0 %  
 Part des prairies permanentes / SH 100 % Prairie temporaire implantée dans l'année ha  
 Fumure minérale (/ha herbe) 33 N 0 P2O5 0 K2O Fumure minérale (/ha CF) 0 N 0 P2O5 0 K2O

### Utilisation des surfaces fourragères

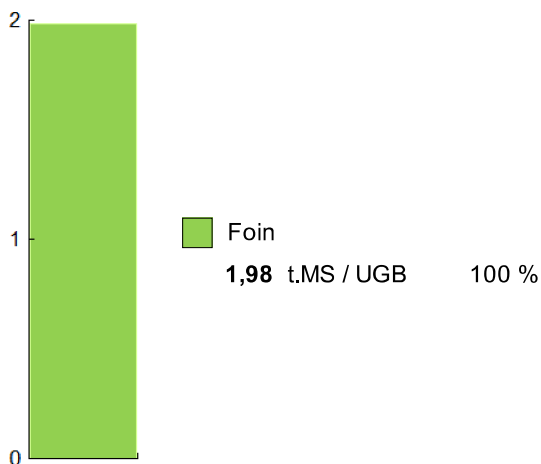


Couvert / mode d'utilisation	Surface (ha)	N	P2O5	K2O	Fum Orga
<b>Surface en herbe</b>					
Pâturage	72,0	30	0	0	F
Foin + Foin + Foin	29,0	30	0	0	F
Foin précoce + Pâturage	20,0	30	0	0	F
Ensilage + Enrubannage + Pât.	17,0	60	0	0	F
Foin + Pâturage	12,0	30	0	0	F

Légende : F=Fumier

Fourrages conservés utilisés 1,98 t. MS / UGB  
 dont variation de stock 0,00 t.MS / UGB  
 Autonomie des fourrages conservés 100 %

### Fourrages conservés utilisés



Récoltes	Surface (ha)	Rdt MS/ha	tMS /UGB	Ares /UGB
<b>Foin</b>	107,0	3,3	1,98	60
Dérobées	17,0	3,5		
1° coupe non déprimée	20,0	3,5		
1° coupe après déprimage	12,0	4,0		
2° coupe	29,0	4,5		
3° coupe	29,0	1,5		

# LE TROUPEAU BOVINS VIANDE

**80,7 vaches allaitantes (VA)**

Charolaise

85 Aides aux Bovins Allaitants

Atelier bovins viande

178,5 UGB

2,1 UGB/vêlage

150,0 ha SFP BV

**100 % du total UGB**

**92** femelles mises en reproduction

**85** vêlages

dont génisses

24 % de renouvellement

**88** veaux nés dont veaux d'IA %

**82** veaux sevrés

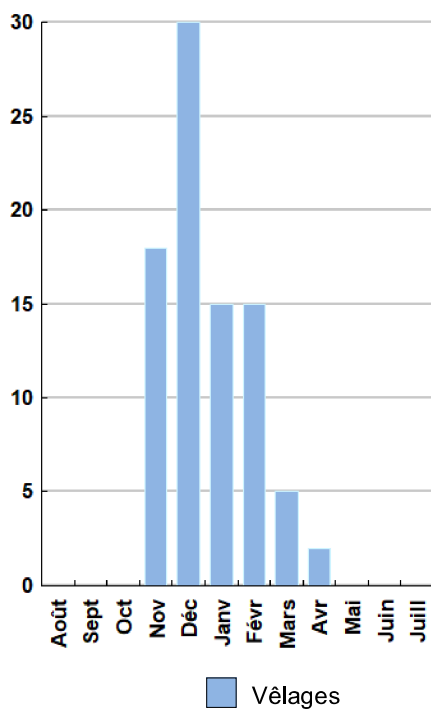


## Performances de reproduction

<b>Taux de gestation</b>	<b>100 %</b>
Nombre d'avortements	7
<b>Intervalle vêlage-vêlage</b>	j
dont > 400 jours	%
Date moyenne de vêlage	
<b>Age moyen au premier vêlage</b>	mois
Taux de prolificité	104 %
<b>Taux de mortalité</b>	<b>6,8 %</b>
<b>Taux de productivité numérique</b>	<b>89 %</b>

## Conduite des veaux jusqu'au sevrage

## Répartition des vêlages



## Ventes et achats d'animaux

Catégorie	Race	Signe qualité	Poids /tête	Prix € unitaire	Prix € /tête
<b>Ventes</b>					
32 Boeufs finis	38		430,0 kgc	3,60	1 548
20 Génisses finies > 30 mois	38		380,0 kgc	3,92	1 490
18 Vaches réforme	38		400,0 kgc	3,61	1 444
9 Broutards repoussés	38		340,0 kgv	2,46	836

## Production de viande

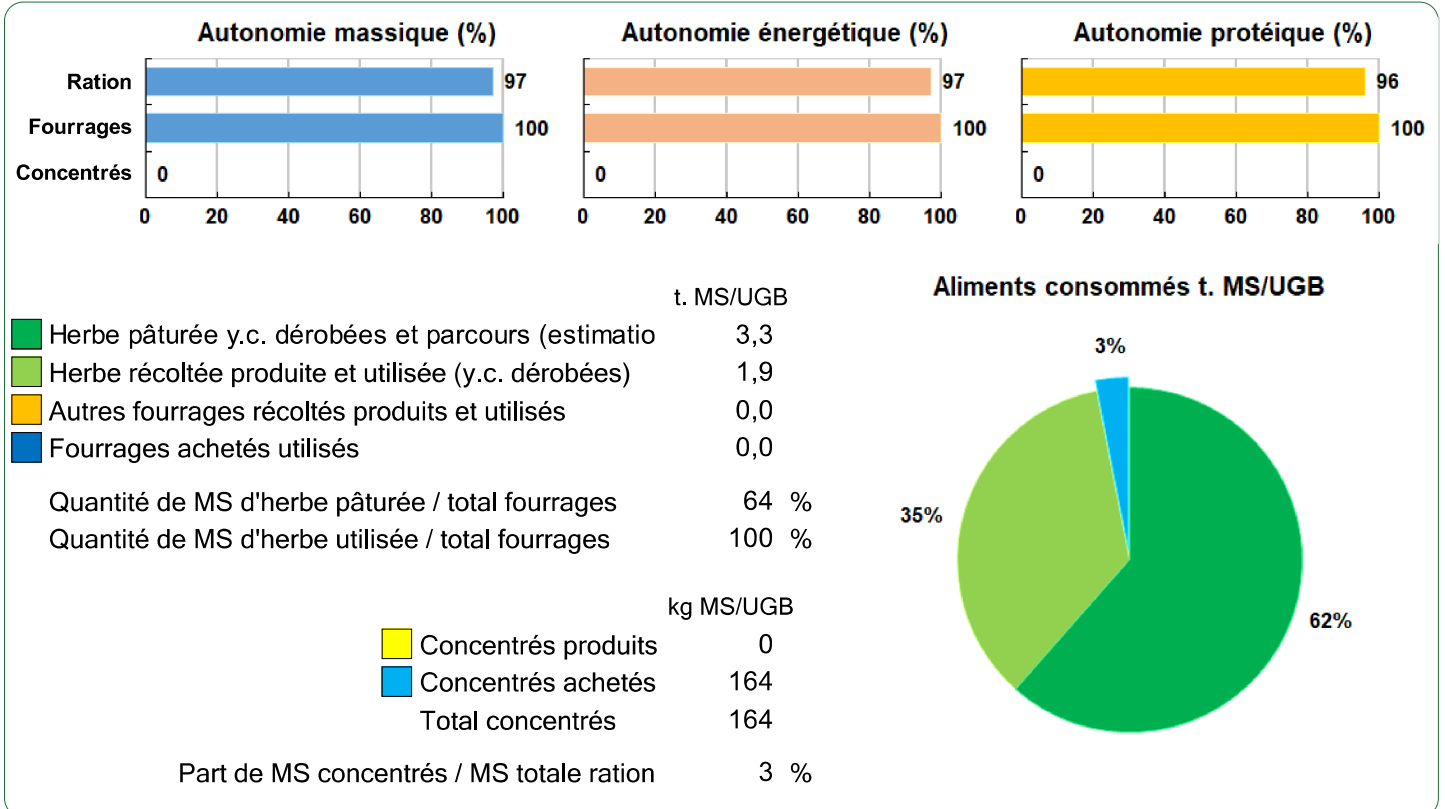
<b>Production brute de viande vive (PBVV)</b>	54 757 kgv	<b>307</b> kgv/UGB
<b>dont vendue</b>	54 757 kgv	<b>2,06</b> €/kgv vendu
Concentrés : Quantité totale	32 t	182 kg/UGB
dont prélevé	0 %	
Prix unitaire concentrés	251 €/t	
<b>Coût des aliments (concentrés et fourrages achetés)</b>	8 132 €	<b>0,15</b> €/kgv
Production autonome	50 809 kgv	285 kgv/UGB
	93 %/PBVV	

## Marge brute atelier

92 518 €
1 146 €/VA
<b>518 €/UGB</b>
617 €/ha SFP BV



## Bovins viande



# LES RESULTATS ECONOMIQUES 2020

Période du 01/01/2020 au 31/12/2020

Régime fiscal : Réel normal obligatoire

**PRODUIT BRUT TOTAL (PB) 162 936 €**

**CHARGES 96 117 €**

<b>Bovins viande</b>	<b>(77 % PB)</b>	<b>125 715</b>
<b>Ventes</b>		<b>112 848</b>
32 Boeufs finis race 38 (430 kgc à 3,60 €)		49 536
20 Génisses finies > 30 mois race 38 (380 kgc à 3,92 €)		29 792
18 Vaches réforme race 38 (400 kgc à 3,61 €)		25 992
9 Broutards repoussés race 38 (340 kgv - 836 €)		7 528
<b>Aides</b>		<b>12 868</b>
Aide aux Bovins Allaitants : 85 têtes à 151,38 €		12 868
<b>Produits non affectables</b>	<b>(23 % PB)</b>	<b>37 221</b>
<b>Aides</b>		<b>37 221</b>
Aides découplées		29 661
Ind. Zones défavorisées		7 560

<b>Charges opérationnelles</b>	<b>(20 % PB)</b>	<b>33 197</b>
<b>Troupeau</b>	154 €/UGB	<b>27 438</b>
(179 UGB bovins viande)		
Frais vétérinaires	49 €/UGB	8 688
Concentrés	46 €/UGB	8 132
Frais d'élevage	32 €/UGB	5 785
Achats de litières	27 €/UGB	4 833
<b>Surfaces fourragères</b>	38 €/ha	<b>5 759</b>
(150 ha SFP : dont 150 ha SH)		
Engrais et amendements	28 €/ha	4 259
Fournitures pour fourrages	10 €/ha	1 500

<b>Charges de structure</b>	<b>(39 % PB)</b>	<b>62 920</b>
(hors amortissements et frais financiers)		
Main-d'oeuvre (MSA + salaires)	78 €/ha SAU	11 730
Foncier	105 €/ha SAU	15 768
Matériel	131 €/ha SAU	19 612
Bâtiments et installations	10 €/ha SAU	1 525
Autres charges	95 €/ha SAU	14 285

**EXCEDENT BRUT D'EXPLOITATION 66 819 €**  
37 122 €/UMO (1,8 UMO exploitants)

<b>Annuités</b>	<b>(39 % EBE)</b>	<b>25 919 €</b>
Remboursement de capital		20 735
Frais financiers long et moyen terme (LMT)		5 184
<b>Frais financiers court terme (CT)</b>		<b>0 €</b>

<b>Amortissement</b>		<b>28 800 €</b>
Matériel	115 €/ha	17 280
Bâtiments et installations	65 €/UGB	11 520
<b>Frais financiers (LMT et CT)</b>		<b>5 184 €</b>

**DISPONIBLE POUR EXPLOITANTS ET L'AUTOFINANCEMENT 40 900 €**  
22 722 €/UMO

**RESULTAT COURANT 32 835 €**  
18 242 €/UMO

Total actif hors foncier	480 000 €
	266 667 €/UMO
Animaux	45 %
Bâtiments et installations	20 %
Matériel	15 %
Autres immobilisations	0 %

Valeur ajoutée nette (hors aides)	8 571 €/UMO
EBE hors foncier / actif hors foncier	17 %
Taux d'endettement hors foncier	26 %
Trésorerie nette globale	0 €

# Coût de production de l'atelier Bovins viande

Résultats avec conventions nationales - Exercice du 01/01/2020 au 31/12/2020

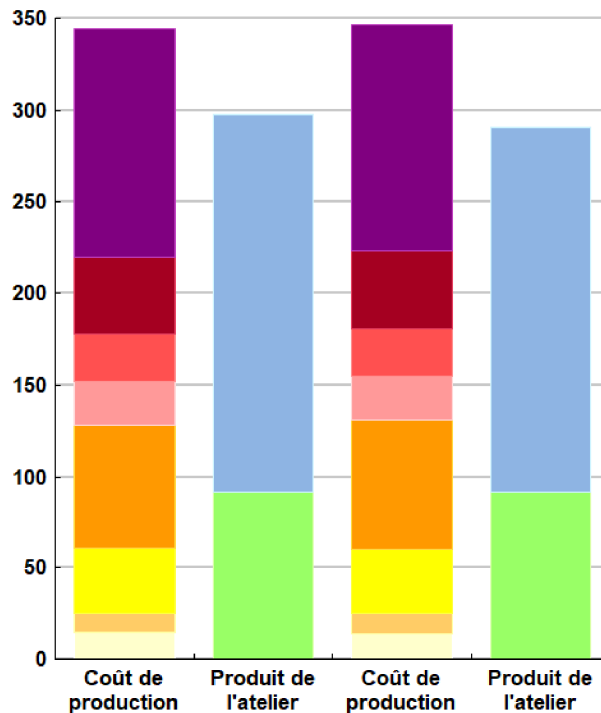


## Productivité

	Cas-type	N - 1	Ecart
Production brute de viande vive (kgvv)	54 757	54 757	0
Main-d'oeuvre à rémunérer (UMO)	1,80	1,80	0,00
<b>Productivité MO rémunérée (kgvv/UMO)</b>	<b>30 421</b>	<b>30 421</b>	<b>0</b>

	Cas-type	N - 1	Ecart
€ / 100 kg de viande vive			
<b>Coût de production total</b>	<b>345</b>	<b>347</b>	<b>-2,0</b>
Travail	125	123	1,6
Foncier et capital	42	43	-1,1
Frais divers de gestion	26	26	0,6
Bâtiments et installations	24	24	0,0
Mécanisation	67	71	-3,5
Frais d'élevage	35	35	0,2
Approvisionnements des surfaces	11	11	-0,5
Alimentation des animaux	15	14	0,7
€ / 100 kg de viande vive			
<b>Produit total</b>	<b>298</b>	<b>291</b>	<b>6,9</b>
Produit viande	206	200	6,4
Autres produits	0	0	0,0
Aides	92	91	0,5

€ / 100 kg de viande vive



Cas-type

N - 1

## Approche comptable

	Cas-type	N - 1	Ecart
Coût de production €/100 kgv	345	347	-2,0
Prix de revient €/100 kgv	253	256	-2,5
Rémunération permise €/100 kgv	78	68	10,5
Rémunération permise nb SMIC/UMO	1,25	1,09	

Prise en compte des amortissements et rémunération de tous les facteurs de production (travail, capitaux propres et terres en propriété).

## Approche trésorerie

	Cas-type	N - 1	Ecart
Coût de fonctionnement €/100 kgv	327	326	0,4
Prix de fonctionnement €/100 kgv	235	235	-0,2
Trésorerie permise €/100 kgv	96	88	8,1
Trésorerie permise nb SMIC/UMO	1,54	1,43	

On remplace les amortissements par le capital d'emprunts remboursés et on ne rémunère pas les capitaux propres et les terres en propriété.

## Animaux vendus

	Poids à la vente	Prix de vente	Prix de revient	Prix de fonctionnement
18 Vaches de réforme	400 kgc/tête	3,61 €/kgc	4,43 €/kgc	4,12 €/kgc
32 Boeufs finis	430 kgc/tête	3,60 €/kgc	4,42 €/kgc	4,11 €/kgc
20 Génisses finies	380 kgc/tête	3,92 €/kgc	4,82 €/kgc	4,47 €/kgc
9 Broutards repoussés	357 kgv/tête	836 €/tête	1 027 €/tête	953 €/tête
<b>Prix moyen du kilo vif vendu</b>		<b>2,06 €/kg vif vendu</b>	<b>2,53 €/kg vif vendu</b>	<b>2,35 €/kg vif vendu</b>

# Coût de production de l'atelier Bovins viande - Pour en savoir plus



Cas-typ    N - 1    Ecart  
€ / 100 kg de viande vive

<b>Coût de production total</b>	344,6	346,6	-2,0
<b>Travail</b>			
Salaires et charges salariales	0,0	0,0	0,0
Rémunération du travail exploitant (CS)	125,0	123,4	1,6
<b>Foncier et Capital</b>			
Fermage et frais du foncier	28,8	28,6	0,2
Rémunération terres en propriété (CS)	0,0	0,0	0,0
Amortissements améliorations foncières	0,0	0,0	0,0
Frais financiers	9,5	9,2	0,3
Rémunération capitaux en propriété (CS)	3,4	4,8	-1,4
<b>Frais divers de gestion</b>			
Transports, assurances, frais de gestion	26,1	25,5	0,6
Autres amortissements	0,0	0,0	0,0
<b>Bâtiments et installations</b>			
Eau	0,0	0,0	0,0
Électricité et gaz	0,0	0,0	0,0
Entretien et location des bâtiments	2,8	2,7	0,1
Amortissements bâtiments-installations	21,0	21,0	0,0
<b>Mécanisation</b>			
Travaux par tiers	6,0	5,9	0,1
Carburants et lubrifiants	14,3	18,5	-4,2
Entretien du matériel	15,5	15,0	0,5
Achat de petit matériel	0,0	0,0	0,0
Crédit bail	0,0	0,0	0,0
Amortissements matériel	31,6	31,6	0,0
<b>Frais d'élevage</b>			
Frais vétérinaires	15,9	15,9	0,0
Frais repro, identification, GDS, cont perf	10,6	10,4	0,2
Achats de litière	8,8	8,8	0,0
Frais de transformation et com.	0,0	0,0	0,0
<b>Approvisionnements des surfaces</b>			
Engrais et amendements	7,8	8,2	-0,4
Semences	0,0	0,0	0,0
Autres charges végétales	2,7	2,7	0,0
<b>Alimentation des animaux</b>			
Achats de concentrés et minéraux	14,9	14,2	0,7
Achats de fourrages et mise en pension	0,0	0,0	0,0

## Résultats avec conventions nationales

	Cas-typ	N - 1	Ecart
<b>Main-d'oeuvre</b>			
Exploitant (UMO)	1,80	1,80	0,00
Salariée (UMO)	0,00	0,00	0,00
<b>Total main-d'oeuvre à rémunérer</b>	1,80	1,80	0,00
dont pour transformation et com.			
Main-d'oeuvre bénévole			

	Cas-typ	N - 1	Ecart
<b>Produit de l'atelier</b>			
€ / 100 kg de viande vive			
<b>Produit viande</b>	206,1	199,7	6,4
Vente d'animaux	206,1	199,7	6,4
Achats d'animaux (en -)	0,0	0,0	
Variation d'inventaire	0,0	0,0	0,0
<b>Autres produits</b>	0,0	0,0	0,0
<b>Aides</b>			
Aides couplées et autres	23,5	23,0	0,5
Aides découplées	54,2	54,2	0,0
Aides deuxième pilier	13,8	13,8	0,0

	Cas-typ	N - 1	Ecart
<b>Données complémentaires</b>			
€ / 100 kg de viande vive			
Total charges courantes	164	166	-2
Total amortissements	53	53	0
Total charges supplétives (CS)	128	128	0
Coût production hors charges sup.	216	218	-2
Annuités	47	46	1
Charges sociales exploitants	21	19	2

	Cas-typ	N - 1	Ecart
Céréales intra-consommées (ha)	0,0	0,0	0,0

	Cas-type	N - 1	Ecart
<b>Résultats économiques atelier</b>			
Excédent brut €/UMO	37 122	35 023	2 099
Excédent brut €/100 kgw	122	115	7
Revenu (RCAI) €/UMO	24 759	22 000	2 759
Revenu disponible €/UMO	22 722	20 968	1 755

**Hypothèses retenues**    Taux d'intérêt des capitaux propres (%)    0,52    Montant du fermage des terres en propriété (€/ha)    105  
 Rémunération €/UMO    38 038    =    [ SMIC net 14 630 ]    x    [ coef "SMIC brut" 1,30 ]    x    [ nb de SMIC/UMO 2,00 ]

# ENVIRONNEMENT

## Bilan des minéraux

<b>Zone environnementale</b>		Surface en zones d'actions complémentaires	ha
Zone de captage	Non		
Pression organique / ha SD170	92 kg/ha	Sols nus en hiver / SAU	0 %

