



RÉSEAUX D'ÉLEVAGE

Résultats annuels - Campagne 2018



Cas-type

HEV1

Dossier établi par

Equipe : BV Lorraine, Champagne-Ardenne,
Alsace



Caractéristiques de l'exploitation

1,8 unités de main-d'oeuvre

150 ha de Surface agricole utile

dont 150 ha de surface fourragère principale - dont 150 ha d'herbe

dont 0 ha de grandes cultures

179 UGB - Chargement apparent 1,2 UGB / ha SFT

dont 178,5 bovins viande



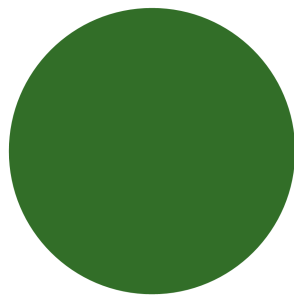
Champagne-Ardenne

Avec le soutien
financier de



ASSOLEMENT DU SYSTEME

Surface Agricole Utile 150 ha Surface Fourragère Principale 100 % Surface Non Fourragère 0 %

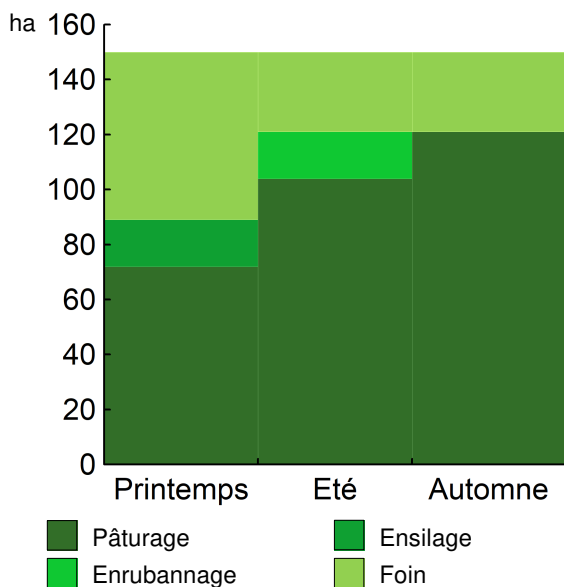


| | Surface (ha) | % |
|------------------|--------------|-----|
| Surface en herbe | 150,0 | 100 |

LE SYSTEME FOURRAGER

| | | | |
|------------------------------------|--------------------------|---|------------------|
| Chargement corrigé | 1,19 UGB / ha SFP | Cultures Fourragères (CF)/ SFP | 0 % |
| Part des prairies permanentes / SH | 100 % | Prairie temporaire implantée dans l'année | ha |
| Fumure minérale (/ha herbe) | 33 N 0 P2O5 0 K2O | Fumure minérale (/ha CF) | 0 N 0 P2O5 0 K2O |

Utilisation des surfaces fourragères

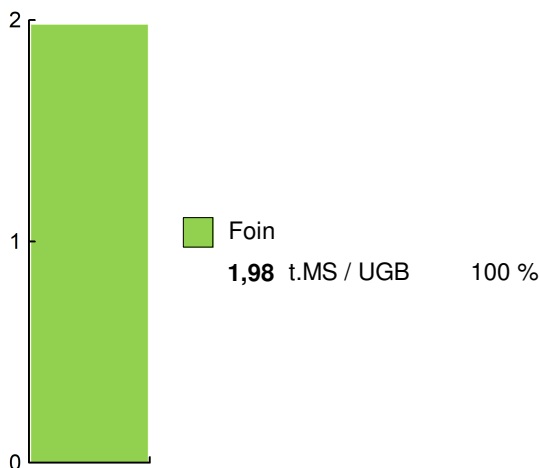


| Couvert / mode d'utilisation | Surface (ha) | N | P2O5 | K2O | Fum Orga |
|-------------------------------|--------------|----|------|-----|----------|
| Surface en herbe | | | | | |
| Pâturage | 72,0 | 30 | 0 | 0 | F |
| Foin + Foin + Foin | 29,0 | 30 | 0 | 0 | F |
| Foin précoce + Pâturage | 20,0 | 30 | 0 | 0 | F |
| Ensilage + Enrubannage + Pât. | 17,0 | 60 | 0 | 0 | F |
| Foin + Pâturage | 12,0 | 30 | 0 | 0 | F |

Légende : F=Fumier

| | |
|-------------------------------------|-------------------------|
| Fourrages conservés utilisés | 1,98 t. MS / UGB |
| dont variation de stock | 0,00 t.MS / UGB |
| Autonomie des fourrages conservés | 100 % |

Fourrages conservés utilisés



| Récoltes | Surface (ha) | Rdt MS/ha | tMS /UGB | Ares /UGB |
|--------------------------|--------------|-----------|----------|-----------|
| Foin | 107,0 | 3,3 | 1,98 | 60 |
| Dérobées | 17,0 | 3,5 | | |
| 1° coupe non déprimée | 20,0 | 3,5 | | |
| 1° coupe après déprimage | 12,0 | 4,0 | | |
| 2° coupe | 29,0 | 4,5 | | |
| 3° coupe | 29,0 | 1,5 | | |

LE TROUPEAU BOVINS VIANDE

80,7 vaches allaitantes (VA)

Charolaise

82 droits PMTVA

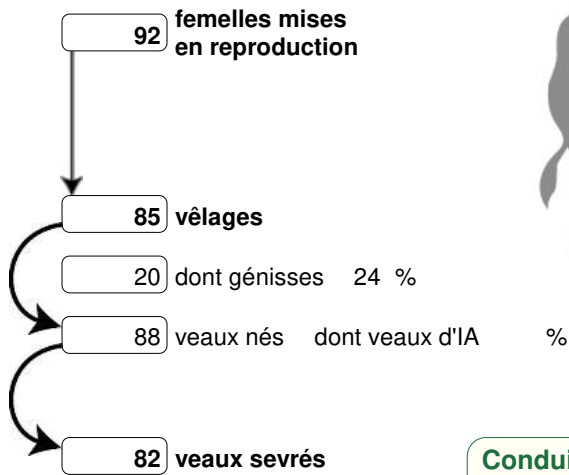
Atelier bovins viande

178,5 UGB

100 % du total UGB

2,1 UGB/vêlage

150,0 ha SFP BV

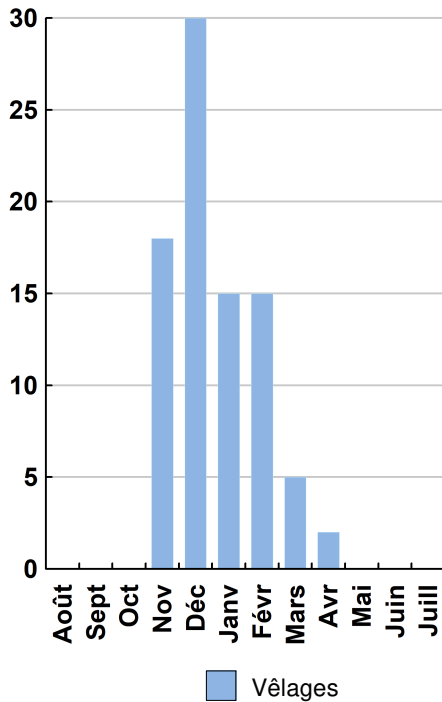


Performances de reproduction

| | |
|---------------------------------------|--------------|
| Taux de gestation | 100 % |
| Nombre d'avortements | 7 |
| Intervalle vêlage-vêlage | j |
| dont > 400 jours | % |
| Date moyenne de vêlage | |
| Age moyen au premier vêlage | mois |
| Taux de prolificité | 104 % |
| Taux de mortalité | 6,8 % |
| Taux de productivité numérique | 89 % |

Conduite des veaux jusqu'au sevrage

Répartition des vêlages



Ventes et achats d'animaux

| Catégorie | Race | Signe qualité | Poids /tête | Prix € unitaire | Prix € /tête |
|------------------------------|------|---------------|-------------|-----------------|--------------|
| Ventes | | | | | |
| 32 Boeufs finis | 38 | | 430,0 kgc | 3,55 | 1 527 |
| 20 Génisses finies > 30 mois | 38 | | 380,0 kgc | 3,59 | 1 364 |
| 18 Vaches réforme | 38 | | 400,0 kgc | 3,35 | 1 340 |
| 9 Broutards repoussés | 38 | | 340,0 kgc | 2,73 | 928 |

Production de viande

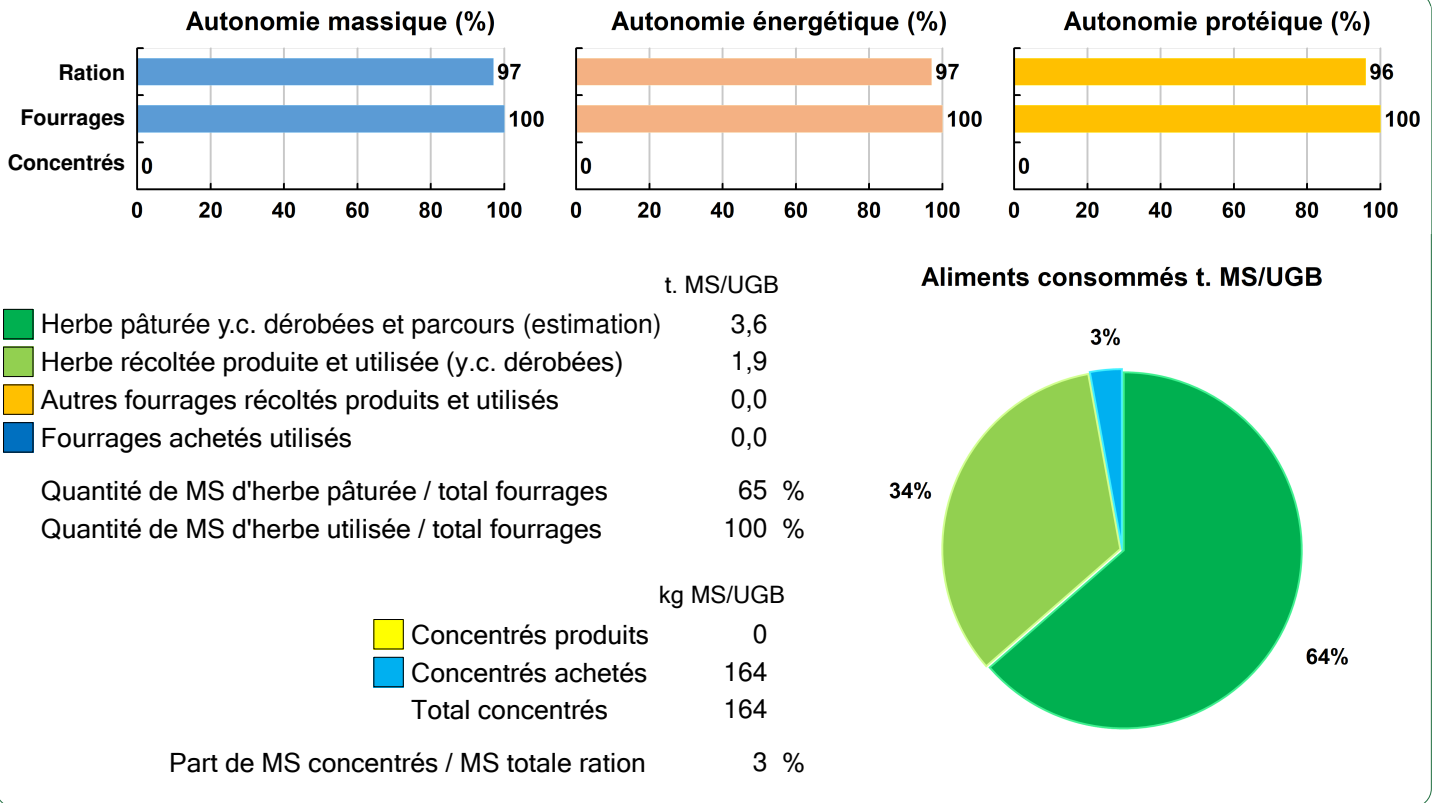
| | | |
|--|------------|-------------------------|
| Production brute de viande vive (PBVV) | 54 757 kgv | 307 kgv/UGB |
| dont vendue | 54 757 kgv | 1,98 €/kgv vendu |
| Concentrés : Quantité totale | 32 t | 182 kg/UGB |
| dont prélevé | 0 % | |
| Prix unitaire concentrés | 246 €/t | |
| Coût des aliments (concentrés et fourrages achetés) | 7 968 € | 0,15 €/kgv |
| Production autonome | 50 733 kgv | 284 kgv/UGB |
| | 93 %/PBVV | |

Marge brute atelier

| |
|------------------|
| 88 660 € |
| 1 099 €/VA |
| 497 €/UGB |
| 591 €/ha SFP BV |



Bovins viande



LES RESULTATS ECONOMIQUES 2018

Période du 01/01/2018 au 31/12/2018

Régime fiscal : Réel normal obligatoire

| | |
|---|------------------|
| PRODUIT BRUT TOTAL (PB) | 150 024 € |
| Bovins viande (81 % PB) | 121 051 |
| Ventes | 108 606 |
| 32 Boeufs finis race 38 (430 kgc à 3,55 €) | 48 848 |
| 20 Génisses finies > 30 mois race 38 (380 kgc à 3,59 €) | 27 284 |
| 18 Vaches réforme race 38 (400 kgc à 3,35 €) | 24 120 |
| 9 Broutards repoussés race 38 (340 kgv - 928 €) | 8 354 |
| Aides | 12 445 |
| Aide aux Bovins Allaitants : 84 têtes à 148,37 € | 12 445 |
| Produits non affectables (19 % PB) | 28 973 |
| Aides | 28 973 |
| Aides découplées | 28 973 |

| | |
|--|-----------------|
| CHARGES | 92 966 € |
| Charges opérationnelles (22 % PB) | 32 391 |
| Troupeau | 26 883 |
| (179 UGB bovins viande) | 151 €/UGB |
| Frais vétérinaires | 49 €/UGB 8 688 |
| Concentrés | 45 €/UGB 7 968 |
| Frais d'élevage | 30 €/UGB 5 394 |
| Achats de litières | 27 €/UGB 4 833 |
| Surfaces fourragères | 5 508 |
| (150 ha SFP : dont 150 ha SH) | 37 €/ha |
| Engrais et amendements | 27 €/ha 4 008 |
| Fournitures pour fourrages | 10 €/ha 1 500 |

| | |
|---|---------------------|
| Charges de structure (40 % PB) | 60 575 |
| (hors amortissements et frais financiers) | |
| Main-d'oeuvre (MSA + salaires) | 56 €/ha SAU 8 424 |
| Foncier | 103 €/ha SAU 15 425 |
| Matériel | 144 €/ha SAU 21 546 |
| Bâtiments et installations | 10 €/ha SAU 1 473 |
| Autres charges | 91 €/ha SAU 13 707 |

| | |
|---|------------------------------------|
| EXCEDENT BRUT D'EXPLOITATION (38 % PB) | 57 058 € |
| | 31 699 €/UMO (1,8 UMO exploitants) |

| | |
|--|-----------------|
| Annuités (42 % EBE) | 23 813 € |
| Remboursement de capital | 19 050 |
| Frais financiers long et moyen terme (LMT) | 4 763 |
| Frais financiers court terme (CT) | 0 € |

| | |
|-------------------------------------|-----------------|
| Amortissement | 28 800 € |
| Matériel | 115 €/ha 17 280 |
| Bâtiments et installations | 65 €/UGB 11 520 |
| Frais financiers (LMT et CT) | 4 763 € |

| | |
|---|-----------------|
| DISPONIBLE POUR EXPLOITANTS ET L'AUTOFINANCEMENT | 33 245 € |
| | 18 470 €/UMO |

| | |
|-----------------------------------|-----------------|
| RESULTAT COURANT (16 % PB) | 23 495 € |
| | 13 053 €/UMO |

| | | | |
|--------------------------|---------------|----------------------------|------|
| Total actif hors foncier | 480 000 € | | |
| | 266 667 €/UMO | | |
| Animaux | 45 % | Bâtiments et installations | 20 % |
| Matériel | 15 % | Autres immobilisations | 0 % |

| | |
|---------------------------------------|-------------|
| Valeur ajoutée nette (hors aides) | 5 938 €/UMO |
| EBE hors foncier / actif hors foncier | 15 % |
| Taux d'endettement hors foncier | 26 % |
| Trésorerie nette globale | 0 € |

Coût de production de l'atelier Bovins viande

Résultats avec conventions nationales - Exercice du 01/01/2018 au 31/12/2018

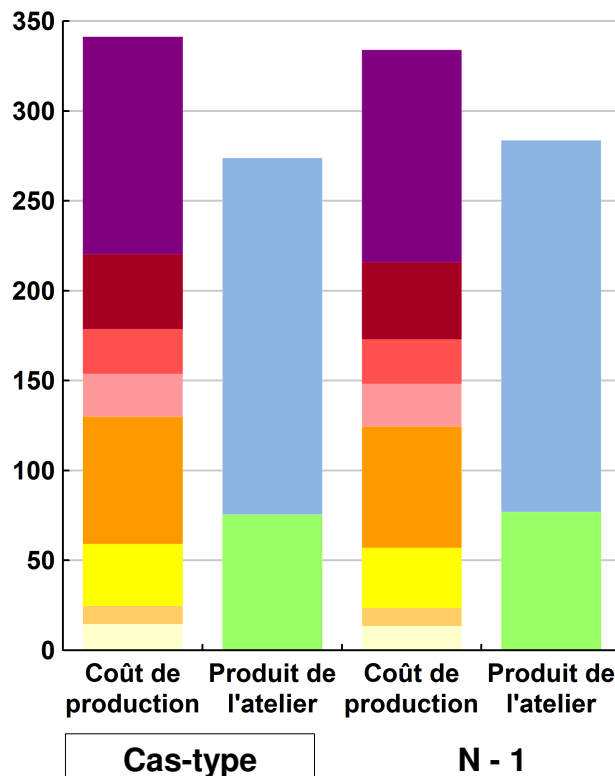


Productivité

| | Cas-type | N - 1 | Ecart |
|---|---------------|---------------|----------|
| Production brute de viande vive (kgvv) | 54 757 | 54 757 | 0 |
| Main-d'oeuvre à rémunérer (UMO) | 1,80 | 1,80 | 0,00 |
| Productivité MO rémunérée (kgvv/UMO) | 30 421 | 30 421 | 0 |

| | Cas-type | N - 1 | Ecart |
|---------------------------------|------------|------------|-------------|
| € / 100 kg de viande vive | | | |
| Coût de production total | 341 | 334 | 7,3 |
| Travail | 121 | 118 | 2,6 |
| Foncier et capital | 42 | 43 | -1,2 |
| Frais divers de gestion | 25 | 25 | 0,3 |
| Bâtiments et installations | 24 | 24 | 0,0 |
| Mécanisation | 71 | 68 | 3,4 |
| Frais d'élevage | 35 | 33 | 1,1 |
| Approvisionnements des surfaces | 10 | 10 | 0,0 |
| Alimentation des animaux | 15 | 14 | 1,0 |
| € / 100 kg de viande vive | | | |
| Produit total | 274 | 284 | -9,8 |
| Produit viande | 198 | 207 | -8,4 |
| Autres produits | 0 | 0 | 0,0 |
| Aides | 76 | 77 | -1,4 |

€ / 100 kg de viande vive



Approche comptable

| | Cas-type | N - 1 | Ecart |
|----------------------------------|----------|-------|-------|
| Coût de production €/100 kgvv | 341 | 334 | 7,3 |
| Prix de revient €/100 kgvv | 266 | 257 | 8,7 |
| Rémunération permise €/100 kgvv | 54 | 68 | -14,4 |
| Rémunération permise nb SMIC/UMO | 0,89 | 1,15 | |

Prise en compte des amortissements et rémunération de tous les facteurs de production (travail, capitaux propres et terres en propriété).

Approche trésorerie

| | Cas-type | N - 1 | Ecart |
|-----------------------------------|----------|-------|-------|
| Coût de fonctionnement €/100 kgvv | 319 | 313 | 6,0 |
| Prix de fonctionnement €/100 kgvv | 243 | 236 | 7,3 |
| Trésorerie permise €/100 kgvv | 76 | 89 | -13,1 |
| Trésorerie permise nb SMIC/UMO | 1,26 | 1,51 | |

On remplace les amortissements par le capital d'emprunts remboursés et on ne rémunère pas les capitaux propres et les terres en propriété.

Animaux vendus

| | Poids à la vente | Prix de vente | Prix de revient | Prix de fonctionnement |
|-------------------------------------|------------------|----------------------------|----------------------------|----------------------------|
| 18 Vaches de réforme | 400 kgc/tête | 3,35 €/kgc | 4,49 €/kgc | 4,10 €/kgc |
| 32 Boeufs finis | 430 kgc/tête | 3,55 €/kgc | 4,75 €/kgc | 4,35 €/kgc |
| 20 Génisses finies | 380 kgc/tête | 3,59 €/kgc | 4,81 €/kgc | 4,40 €/kgc |
| 9 Broutards repoussés | 357 kgv/tête | 928 €/tête | 1 243 €/tête | 1 137 €/tête |
| Prix moyen du kilo vif vendu | | 1,98 €/kg vif vendu | 2,65 €/kg vif vendu | 2,43 €/kg vif vendu |

Coût de production de l'atelier Bovins viande - Pour en savoir plus



Cas-typ N - 1 Ecart
€ / 100 kg de viande vive

| | Cas-typ | N - 1 | Ecart |
|---|---------|-------|-------|
| Coût de production total | 341,2 | 333,9 | 7,3 |
| Travail | | | |
| Salaires et charges salariales | 0,0 | 0,0 | 0,0 |
| Rémunération du travail exploitant (CS) | 120,7 | 118,1 | 2,6 |
| Foncier et Capital | | | |
| Fermage et frais du foncier | 28,2 | 29,1 | -0,9 |
| Rémunération terres en propriété (CS) | 0,0 | 0,0 | 0,0 |
| Amortissements améliorations foncières | 0,0 | 0,0 | 0,0 |
| Frais financiers | 8,7 | 9,0 | -0,3 |
| Rémunération capitaux en propriété (CS) | 4,8 | 4,8 | 0,0 |
| Frais divers de gestion | | | |
| Transports, assurances, frais de gestion | 25,0 | 24,7 | 0,3 |
| Autres amortissements | 0,0 | 0,0 | 0,0 |
| Bâtiments et installations | | | |
| Eau | 0,0 | 0,0 | 0,0 |
| Electricité et gaz | 0,0 | 0,0 | 0,0 |
| Entretien et location des bâtiments | 2,7 | 2,6 | 0,1 |
| Amortissements bâtiments-installations | 21,0 | 21,0 | 0,0 |
| Mécanisation | | | |
| Travaux par tiers | 5,8 | 5,8 | 0,0 |
| Carburants et lubrifiants | 18,8 | 15,7 | 3,1 |
| Entretien du matériel | 14,7 | 14,3 | 0,4 |
| Achat de petit matériel | 0,0 | 0,0 | 0,0 |
| Crédit bail | 0,0 | 0,0 | 0,0 |
| Amortissements matériel | 31,6 | 31,6 | 0,0 |
| Frais d'élevage | | | |
| Frais vétérinaires | 15,9 | 15,8 | 0,1 |
| Frais repro, identification, GDS, cont perf | 9,9 | 9,8 | 0,1 |
| Achats de litière | 8,8 | 7,8 | 1,0 |
| Frais de transformation et com. | 0,0 | 0,0 | 0,0 |
| Approvisionnements des surfaces | | | |
| Engrais et amendements | 7,3 | 7,3 | 0,0 |
| Semences | 0,0 | 0,0 | 0,0 |
| Autres charges végétales | 2,7 | 2,7 | 0,0 |
| Alimentation des animaux | | | |
| Achats de concentrés et minéraux | 14,6 | 13,6 | 1,0 |
| Achats de fourrages et mise en pension | 0,0 | 0,0 | 0,0 |

Résultats avec conventions nationales

| | Cas-typ | N - 1 | Ecart |
|--|---------|-------|-------|
| Main-d'oeuvre | | | |
| Exploitant (UMO) | 1,80 | 1,80 | 0,00 |
| Salariée (UMO) | 0,00 | 0,00 | 0,00 |
| Total main-d'oeuvre à rémunérer | 1,80 | 1,80 | 0,00 |
| dont pour transformation et com. | | | |
| Main-d'oeuvre bénévole | | | |

| | Cas-typ | N - 1 | Ecart |
|-----------------------------|---------|-------|-------|
| Produit de l'atelier | | | |
| € / 100 kg de viande vive | | | |
| Produit viande | | | |
| Vente d'animaux | 198,3 | 206,7 | -8,4 |
| Achats d'animaux (en -) | 0,0 | 0,0 | |
| Variation d'inventaire | 0,0 | 0,0 | 0,0 |
| Autres produits | | | |
| | 0,0 | 0,0 | 0,0 |
| Aides | | | |
| Aides couplées et autres | 22,7 | 23,2 | -0,5 |
| Aides découplées | 52,9 | 53,8 | -0,9 |
| Aides deuxième pilier | 0,0 | 0,0 | 0,0 |

| | Cas-typ | N - 1 | Ecart |
|-------------------------------------|---------|-------|-------|
| Données complémentaires | | | |
| € / 100 kg de viande vive | | | |
| Total charges courantes | 163 | 158 | 5 |
| Total amortissements | 53 | 53 | 0 |
| Total charges supplétives (CS) | 126 | 123 | 3 |
| Coût production hors charges sup. | 216 | 211 | 5 |
| Annuités | 44 | 45 | -2 |
| Charges sociales (pour information) | 15 | 18 | -3 |

| | Cas-typ | N - 1 | Ecart |
|--------------------------------|---------|-------|-------|
| Céréales intra-consommées (ha) | 0,0 | 0,0 | 0,0 |

| | Cas-type | N - 1 | Ecart |
|--------------------------------------|----------|--------|--------|
| Résultats économiques atelier | | | |
| Excédent brut €/UMO | 31 699 | 35 342 | -3 643 |
| Excédent brut €/100 kgvv | 104 | 116 | -12 |
| Revenu (RCAI) €/UMO | 17 733 | 22 123 | -4 390 |
| Revenu disponible €/UMO | 18 470 | 21 606 | -3 136 |

Hypothèses retenues Taux d'intérêt des capitaux propres (%) 0,8 Montant du fermage des terres en propriété (€/ha) 103
Rémunération €/UMO 36 712 = [SMIC net 14 120] x [coef "SMIC brut" 1,30] x [nb de SMIC/UMO 2,00]

ENVIRONNEMENT

Bilan des minéraux

| | | | |
|-------------------------------|----------|--|-----|
| Zone environnementale | | Surface en zones d'actions complémentaires | ha |
| Zone de captage | Non | | |
| Pression organique / ha SD170 | 92 kg/ha | Sols nus en hiver / SAU | 0 % |

| | N | P2O5 | K2O |
|--------------------------------------|-----------|------------|------------|
| Entrées (kg / ha SAU) | 38 | 3 | 2 |
| Fixation symbiotique | | | |
| Déjections importées | 0,0 | 0,0 | 0,0 |
| Achats fourrages, paille, ... | 0,0 | 0,0 | 0,0 |
| Concentrés | 5,0 | 2,9 | 1,6 |
| Fumure minérale | 33,0 | 0,0 | 0,0 |
| Sorties (kg / ha SAU) | 9 | 6 | 2 |
| Déjections exportées | 0,0 | 0,0 | 0,0 |
| Végétaux | 0,0 | 0,0 | 0,0 |
| Viandes | 8,8 | 5,8 | 1,8 |
| Lait | 0,0 | 0,0 | 0,0 |
| Rendement hors fixation (%) | 23 | 200 | 117 |
| Solde hors fixation (kg / ha) | 29 | -3 | 0 |
| Solde y compris fixation (kg / ha) | | | |

