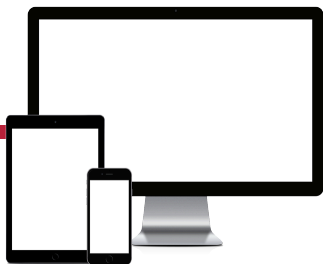


Synest compte aujourd'hui plus de 4000 abonnés plébiscitant cet outil en ligne sécurisé et facile d'accès pour piloter leur élevage.

Développé par la profession et soutenu par les Organismes d'Élevage, il évolue au fil des besoins des éleveurs, pour garantir un **suivi conforme à la réglementation** et la **valorisation des informations du troupeau**. Dans cet objectif, il paraissait indispensable de développer également une **version mobile** sous forme d'application, compatible avec les appareils actuels, afin d'avoir **accès en temps réel** à toutes les données de vos animaux, quel que soit le lieu où vous vous trouvez.



Pour une gestion globale de votre troupeau, Synest PRO est la solution idéale !

Outre l'identification, vous retrouvez automatiquement vos données provenant des organismes auxquels vous adhérez.

Consultable pour l'ensemble du troupeau ou par animal, ces données sont valorisables en quelques clics !

L'abonnement SYNEST évolue en deux niveaux :

Si vous souhaitez éviter la corvée de l'envoi par courrier de vos notifications, **Synest IPG** vous permettra de saisir vos naissances, entrées et sorties très simplement en évitant les retards et les erreurs. Intuitif, il est accessible sans formation, même aux débutants !

▲ SYNEST IPG (Multi Support)

- Identification, Certification de Parenté Bovine
 - Commandes de boucles de rebouclage
 - Historique des notifications
sur PC, SMARTPHONE et TABLETTE
- = 30 euros par an

▲ SYNEST PRO (Multi Support)

- Identification et IPE (Insémination par l'Éleveur)
 - Contrôle Laitier (valorisés, bilans, dossier animal...)
 - Contrôle de Croissance
 - OS Montbéliarde
 - Gestion de la reproduction
 - Gestion du sanitaire
 - Consultation des généalogies
 - Gestion des surfaces et du pâturage**
sur PC, POCKET, SMARTPHONE et TABLETTE
- = 125 euros par an

