

2  
0  
2  
2

# Des FERMES ardennaises de plus en plus variées

L'agriculture ardennaise en chiffres clés

**2 600** entreprises

exploitations agricoles soit 13% des entreprises du département



**4,5%** emplois

des emplois ardennais sur des exploitations et 11% avec les emplois indirects

**59%** du territoire

L'agriculture occupe 58% du territoire soit 304 000 ha de surface agricole contre 30% pour la forêt avec 154 000 ha

**8%** du PIB

soit 580M€ de moyenne entre 2019 et 2021 (21% avec la filière consolidée)

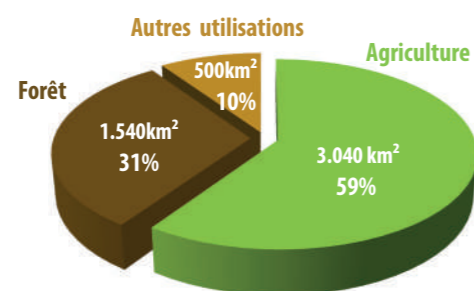
# L'agriculture ardennaise : quelle place dans l'économie du département ?

## 1ER DÉPARTEMENT D'ÉLEVAGE DU GRAND-EST

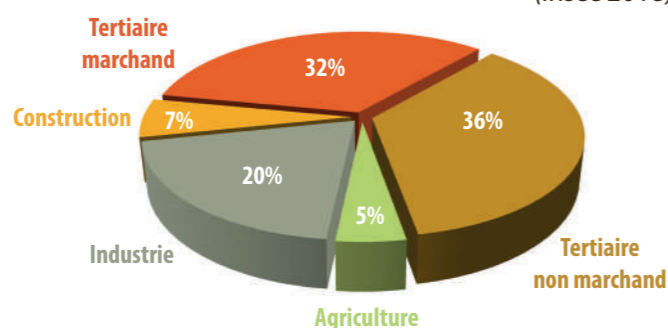
Résultats  
2020

### Occupation de l'agriculture ardennaise

> Superficie des Ardennes : **5.200 km<sup>2</sup>**



> Nombre d'actifs dans les Ardennes : **119 800**  
(Insee 2018)



### Les exploitations agricoles ardennaises

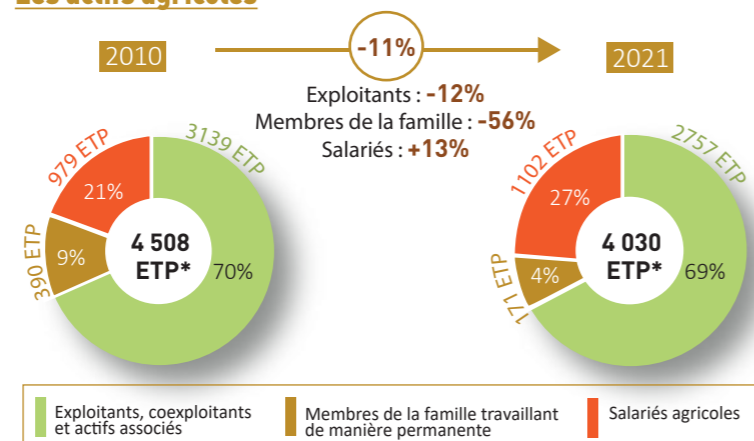
> Evolution des exploitations sur 10 ans

#### Les entreprises agricoles

| Exploitations |       | SAU (ha) |         | Cheptel (UGB) |         |
|---------------|-------|----------|---------|---------------|---------|
| 2010          | 2020  | 2010     | 2020    | 2010          | 2020    |
| 2 979         | 2 623 | 302 043  | 304 300 | 263 200       | 256 000 |
|               | -12%  |          | +1%     |               | -3%     |

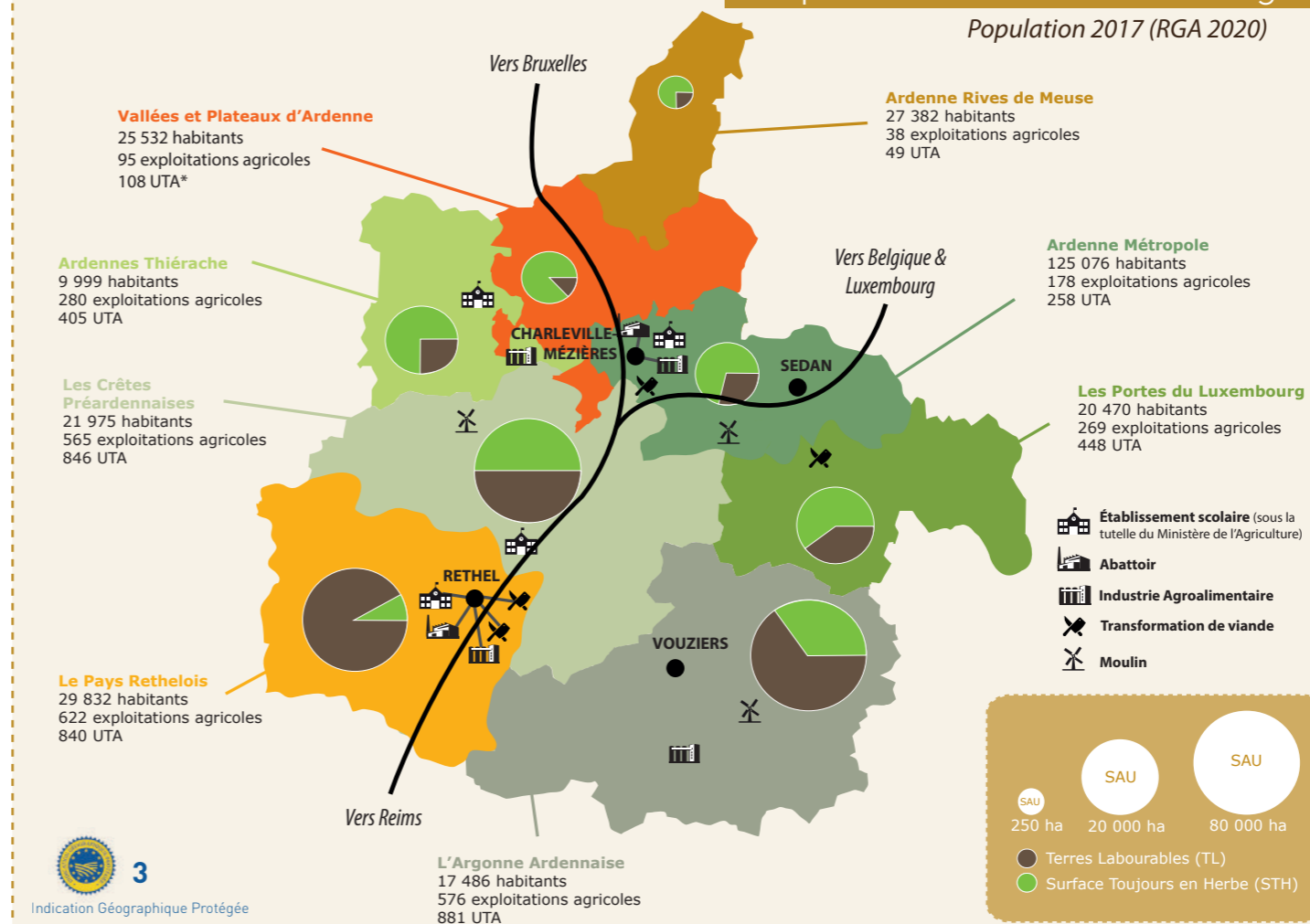
- Part des exploitations en circuits courts : 13,7 % (+3%)
- Part des exploitations en agriculture Bio : 8,3 % (+5,7%)

#### Les actifs agricoles



\*Un Equivalent-Temps-Plein (ETP) correspond au travail d'une personne à plein-temps pendant une année entière

### Répartition de la surface agricole



### Les résultats économiques des exploitations



À noter : Le revenu entre exploitations est très variable. Il y a plus d'écart entre les exploitants d'un même système de production (lait, viande bovine...) qu'entre deux systèmes différents (élevage et grandes cultures...).

|               | Variation en prix      | Variation du chiffre d'affaires de la Ferme Ardennes |
|---------------|------------------------|--|
| Polyculture   | +/- 10€ / tonne de blé | +/- 5 M€   |
| Lait          | +/- 10€ / 1000 litres  | +/- 2,7 M€   |
| Élevage bovin | +/- 10cts / kg         | +/- 1,8 M€   |

|               | Variation en volume               | Variation du chiffre d'affaires de la Ferme Ardennes |
|---------------|-----------------------------------|--|
| Polyculture   | +/- 1 tonne par hectare de blé    | +/- 10 M€  |
| Lait          | +/- 100 litres par vache laitière | +/- 1,3 M€   |
| Élevage bovin | +/- 10 kg de carcasse par bête    | +/- 3 M€   |

### MATRICE DE GAIN

### LES CHIFFRES CLÉS DU GRAND-EST

- Source : CRAGE
- 5,5 millions d'habitants (20e région Européenne)
  - 3ème région en SAU avec 3 millions d'hectares
  - 102.000 actifs en agriculture et agroalimentaire (5%)
  - Industrie agroalimentaire : 1er secteur industriel employeur
  - 41.000 exploitations agricoles pour 63 900 ETP
  - 47 produits sous Signe d'Identification de la Qualité et d'Origine
  - 1ère région française productrice de biocarburant
  - 1ère région française productrice d'orge, chanvre houblon et bière

\*UTA (Unité de Travail Annuel)

La Chambre d'Agriculture  
des Ardennes oeuvre en  
faveur du développement  
de l'activité agricole

## RENFORCER LA PERFORMANCE ECONOMIQUE

Valoriser toutes nos potentialités de production

Développer des filières à forte valeur ajoutée

Gagner en productivité et optimiser les ateliers de production

Améliorer l'efficacité globale des entreprises

Assurer l'accès aux marchés par un bon état sanitaire du cheptel

## SOUTENIR TOUS LES ACTIFS DANS LEUR PROJET DE VIE

Permettre l'épanouissement de chacun

Encourager l'emploi salarié

Mettre en lumière les rôles des femmes

Favoriser le renouvellement des générations

## OEUVRER EN FAVEUR DU DYNAMISME DU TERRITOIRE

Participer à la souveraineté alimentaire et énergétique du territoire

Aménager le territoire tout en préservant l'activité agricole

Contribuer à la gestion durable et à la préservation des ressources

Développer le lien de proximité entre producteurs,  
transformateurs et consommateurs

Amplifier les liens avec les collectivités